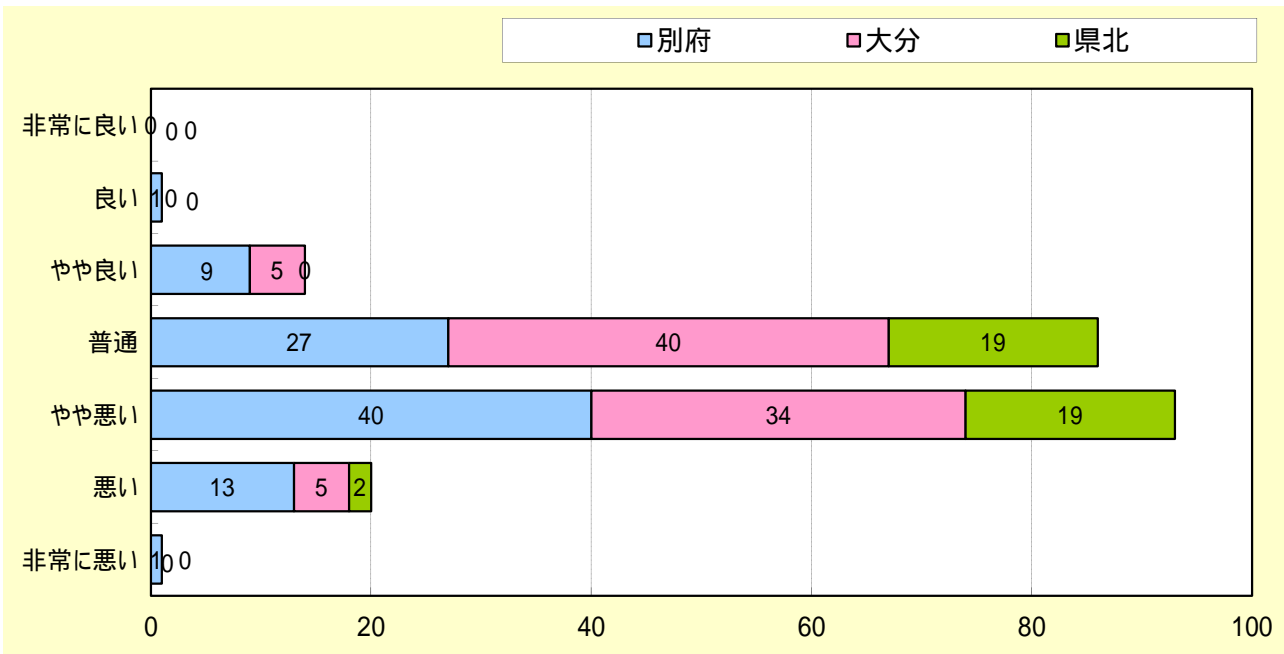


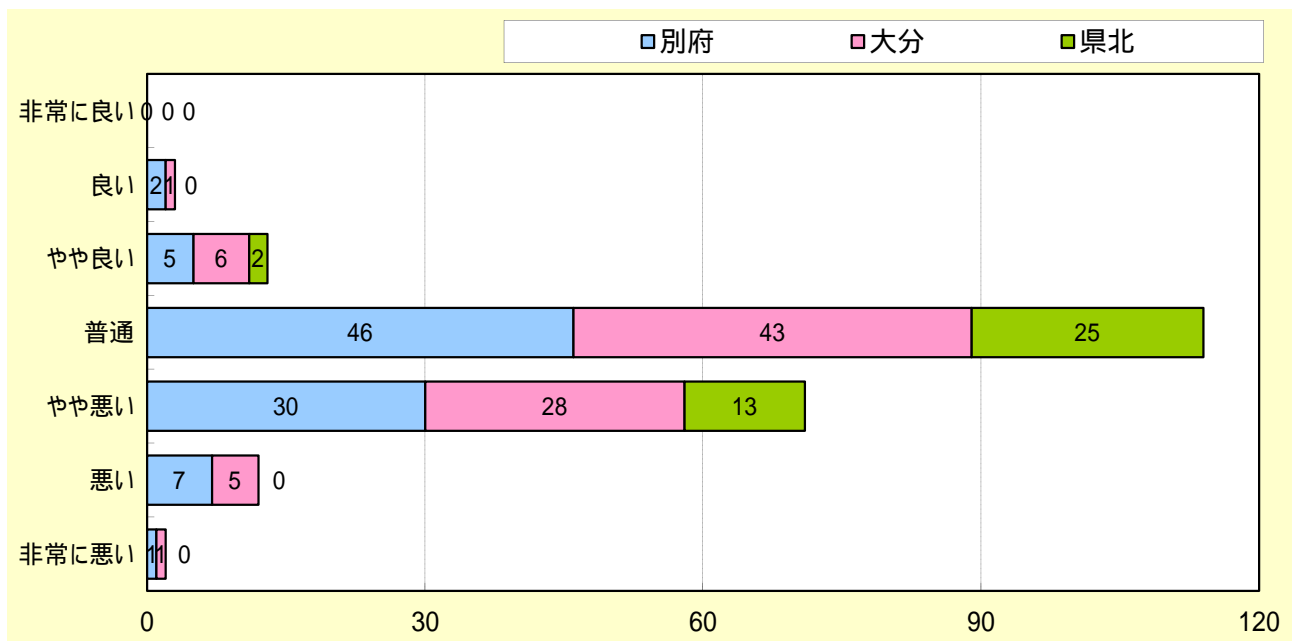
# 2015年(平成27年)の経営見通し

2014年10月～12月期 景気動向 特別調査 調査先215先

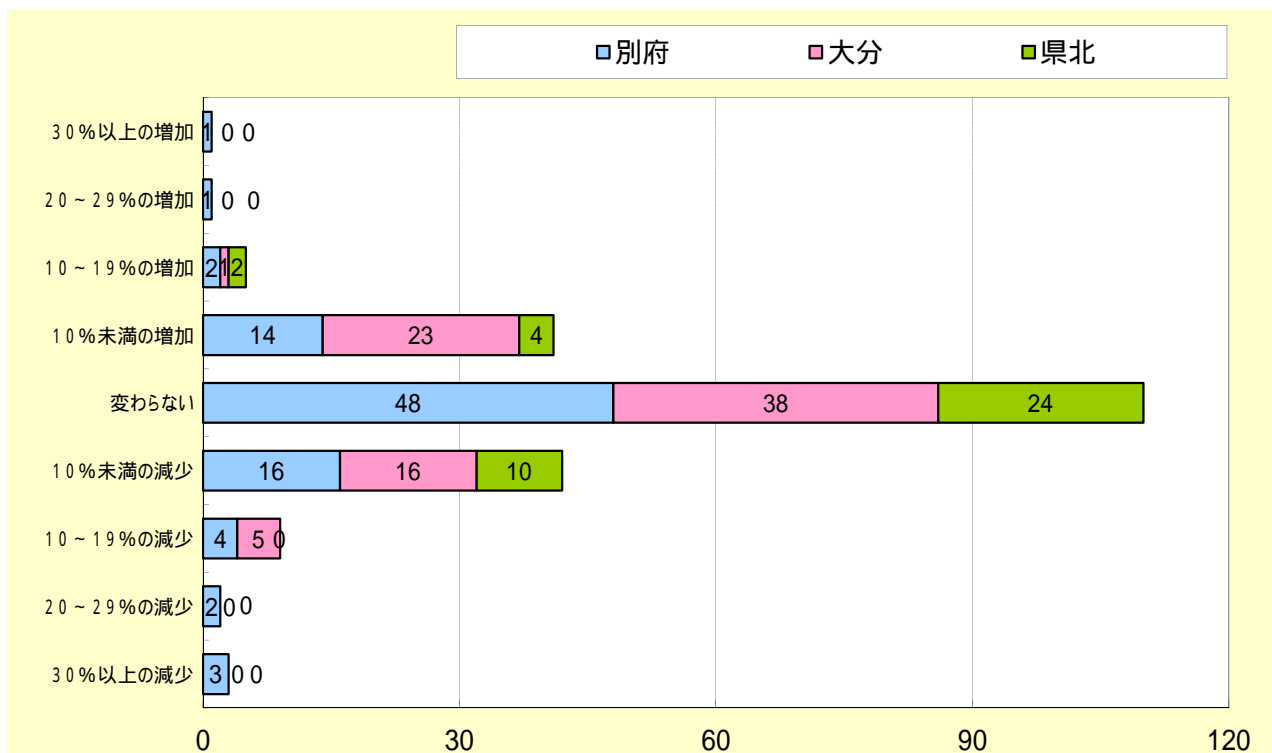
問1 貴社では、2015年の日本の景気をどのように見通していますか。次の中から1つ選んでお答えください。



問2 貴社では、2015年の自社の業況(景気)をどのように見通していますか。次の中から一つ選んでお答えください。



問3 2015年において貴社の売上額の伸び率は、2014年に比べておおよそのくらいになると見通していますか。次の中から1つ選んでお答えください。



問4 貴社では、自社の業況が上向き転換点をいつ頃になると見通していますか。次の中から1つ選んでお答え下さい。

