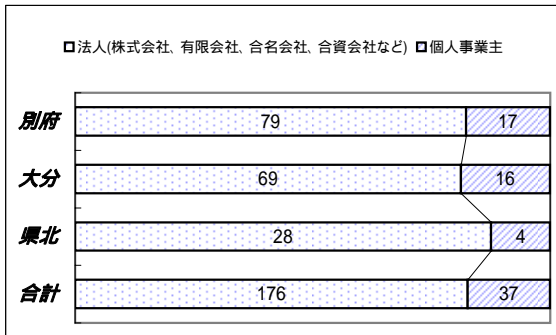


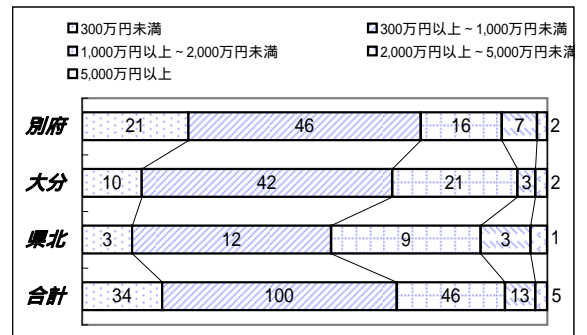
「後継者問題について」

問1. 貴社の経営組織はどちらに属しますか。(選択項目より1つ回答)
また、貴社の資本金規模はいずれに属しますか。(選択項目より1つ回答)

(1)経営組織

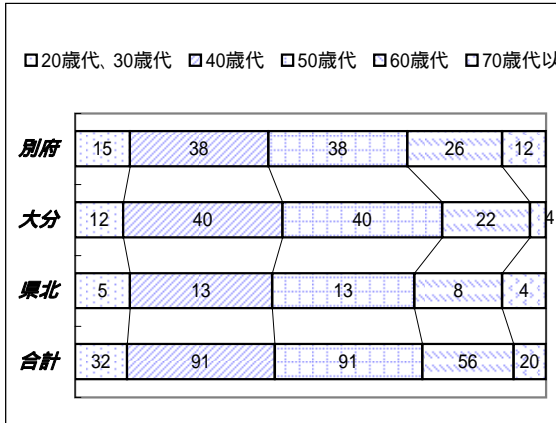


(2)資本金規模

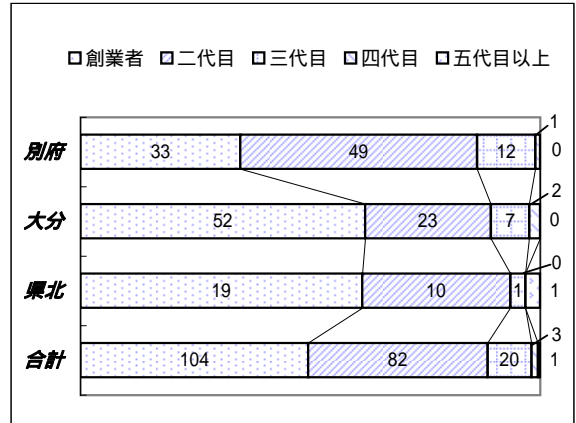


問2. 貴社の社長(代表者)の年齢階層はいずれに属しますか。(選択項目より1つ回答)
また、現在の社長(代表者)は何代目ですか。(選択項目より1つ回答)

(1)年齢階層

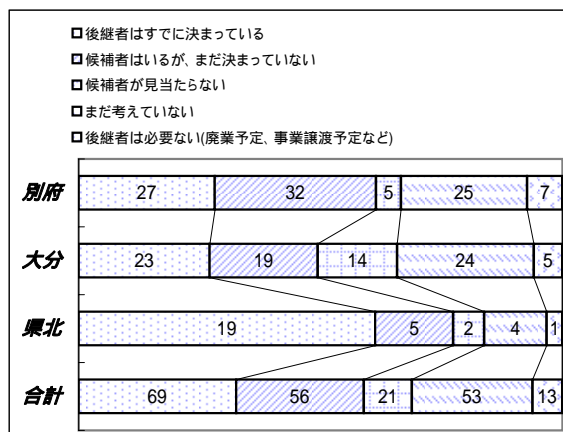


(2)社長の代

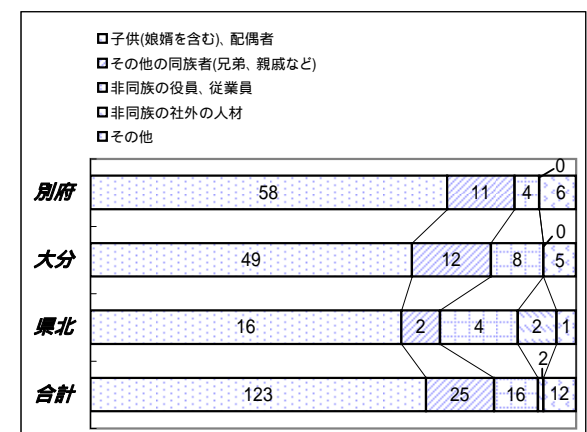


問3. 貴社の後継者問題について、お答えください。(選択項目より1つ回答)
また、貴社ではどのような人材を後継者にしたいですか。(選択項目より1つ回答)

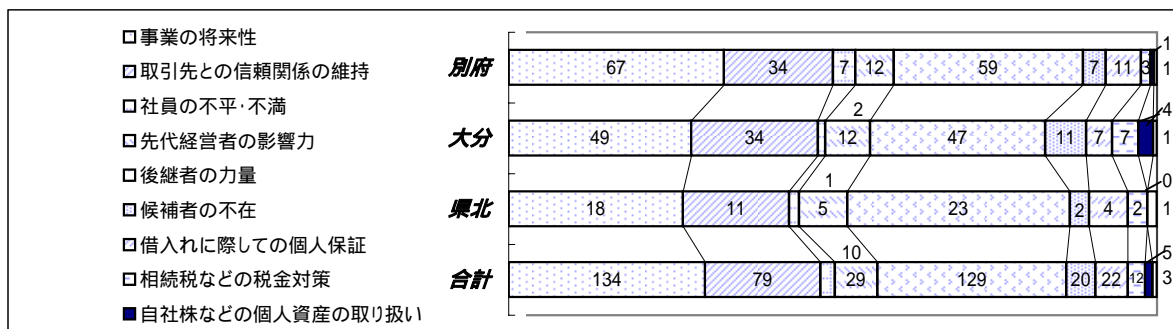
(1)後継者について



(2)希望する人材



問4. 中小企業において社長(代表者)から後継者へ事業承継する際に、どのようなことが問題になると考えられますか。(選択項目より3つ以内回答)



問5. これからの時代、新たに中小企業の社長(代表者)の地位を引き継ぐ人物には、どのような能力・資質が必要だと考えますか。(選択項目より3つ以内回答)

