

「地域経済と中小企業について」

問1. 貴社の本社はどこに所在しますか。

また、貴社の売上高は5年前に比べておおよそどのように変化しましたか。

(選択項目より1つ回答)

(1) 本社所在地

	別府	大分	県北	合計
県庁所在都市、東京23区	1	74	2	77
上の選択肢に該当しない市	83	6	21	110
町、村	0	0	0	0
合計	84	80	23	187

(2) 5年前比

	別府	大分	県北	合計
増加した	16	16	14	46
ほぼ変わらず	24	20	8	52
減少した	55	47	7	109
合計	179	163	52	394

問2. 貴社の販売(受注)エリアはどのくらいの範囲ですか。

また、5年前に比べ、貴社の販売(受注)エリアはどのように変化しましたか。

(選択項目より1つ回答)

(1) 販売網

	別府	大分	県北	合計
本社が所在する市区町村まで	31	50	13	94
本社が所在する都道府県まで	40	26	6	72
複数の都道府県まで	14	8	8	30
ほぼ全国をカバー	6	0	2	8
日本だけでなく海外をも含む	5	0	1	6
合計	96	84	30	210

(2) 5年前比

	別府	大分	県北	合計
広がった	3	7	6	16
やや広がった	13	10	4	27
ほぼ変わらない	72	58	18	148
やや狭まった	6	5	2	13
狭まった	2	3	0	5
合計	96	83	30	209

問3. 貴社の仕入(外注)エリアはどのくらいの範囲ですか。

また、5年前に比べ、貴社の仕入(外注)エリアはどのように変化しましたか。

(選択項目より1つ回答)

(1) 仕入網

	別府	大分	県北	合計
本社が所在する市区町村まで	25	33	6	64
本社が所在する都道府県まで	35	25	7	67
複数の都道府県まで	29	20	13	62
ほぼ全国をカバー	2	4	2	8
日本だけでなく海外をも含む	3	1	0	4
合計	94	83	28	205

(2) 5年前比

	別府	大分	県北	合計
広がった	2	6	4	12
やや広がった	11	4	6	21
ほぼ変わらない	76	68	19	163
やや狭まった	4	3	0	7
狭まった	1	0	0	1
合計	94	81	29	204

問4. 貴社の従業員のうち、地元(本社を置く市区町村内)に居住する人の比率はどの程度ですか。
また5年前に比べ、その比率はどのように変化しましたか。

(選択項目より1つ回答)

(1) 地元居住者の比率

	別府	大分	県北	合計
100%	71	67	15	153
75%以上100%未満	19	10	12	41
50%以上75%未満	1	4	1	6
25%以上50%未満	1	2	2	5
25%未満	0	0	0	0

(2) 5年前比

	別府	大分	県北	合計
上昇した	4	4	0	8
ほぼ変わらない	83	74	28	185
低下した	4	3	1	8

問5. 地元経済を活性化するために、どのような施策・対応が必要と考えますか。

(選択項目より3つ以内回答)

	別府	大分	県北	合計
知事、市町村長主導による明確な地域将来ビジョンの提示	35	32	11	78
地域の基幹産業の振興	41	41	15	97
まちづくりや商店街の振興	66	42	12	120
企業・大学・金融機関等との連携強化	14	7	5	26
創業・ベンチャー支援	13	13	9	35
NPO、コミュニティ・ビジネスなどへの活動支援	11	1	2	14
地域内資金循環の促進(地産地消の推進、地域通貨の導入など)	15	19	6	40
住宅、道路、文化福祉施設の整備	19	27	9	55
公的な事業の民間部門への開放	9	13	3	25
その他	1	0	0	1

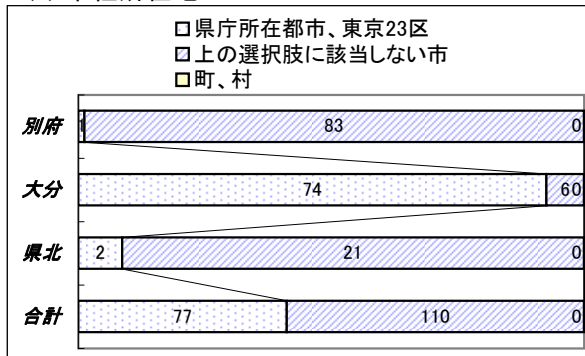
「地域経済と中小企業について」

問1. 貴社の本社はどこに所在しますか。

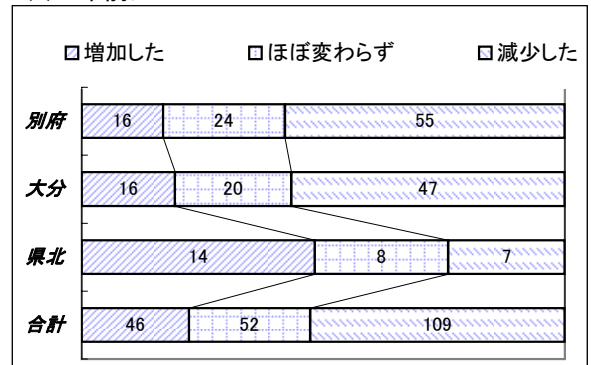
また、貴社の売上高は5年前に比べておよそどのように変化しましたか。

(選択項目より1つ回答)

(1) 本社所在地



(2) 5年前比

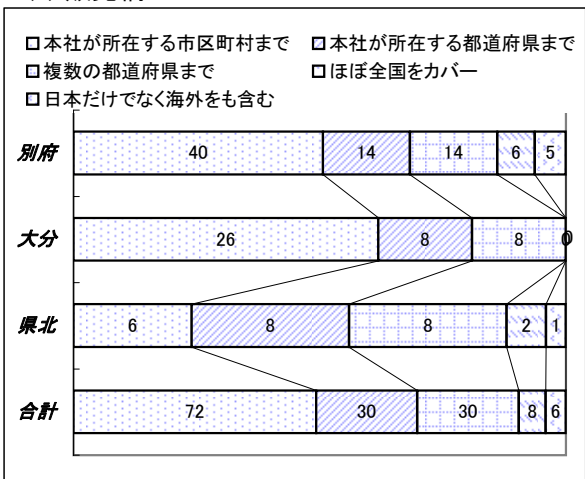


問2. 貴社の販売(受注)エリアはどのくらいの範囲ですか。

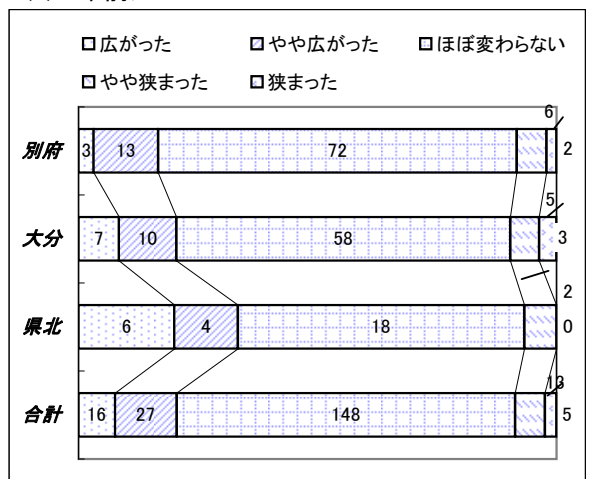
また、5年前に比べ、貴社の販売(受注)エリアはどのように変化しましたか。

(選択項目より1つ回答)

(1) 販売網



(2) 5年前比

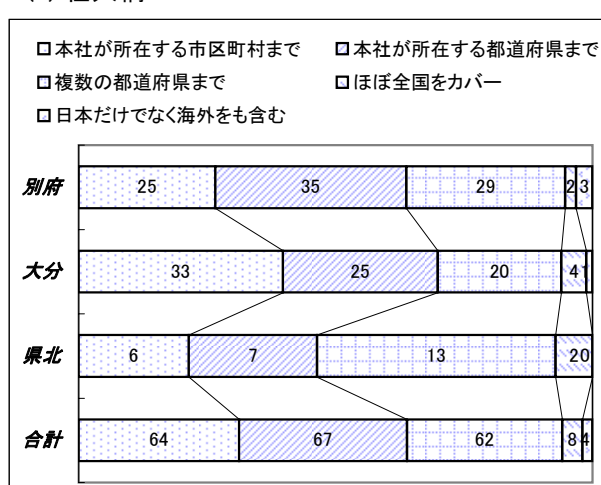


問3. 貴社の仕入(外注)エリアはどのくらいの範囲ですか。

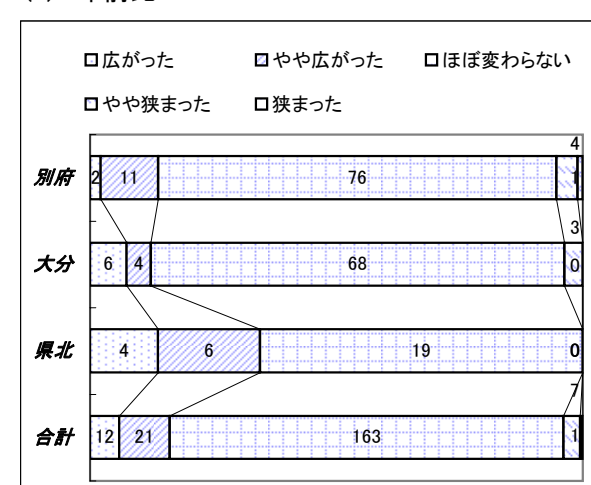
また、5年前に比べ、貴社の仕入(外注)エリアはどのように変化しましたか。

(選択項目より1つ回答)

(1) 仕入網



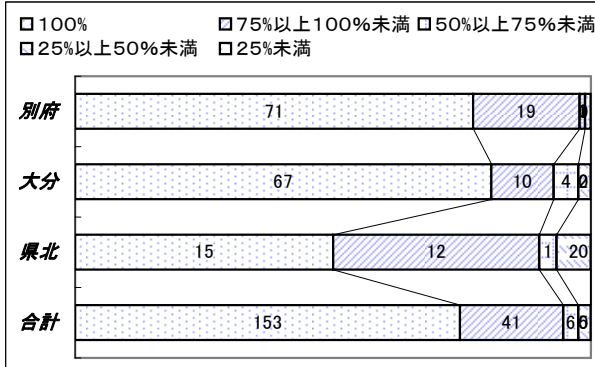
(2) 5年前比



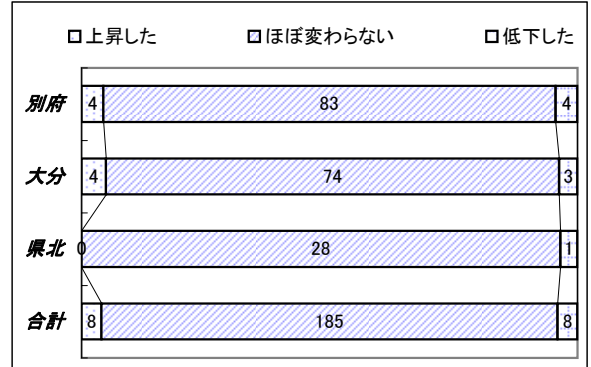
問4. 貴社の従業員のうち、地元(本社を置く市区町村内)に居住する人の比率はどの程度ですか。また5年前に比べ、その比率はどのように変化しましたか。

(選択項目より1つ回答)

(1) 地元居住者の比率



(2) 5年前比



問5. 地元経済を活性化するために、どのような施策・対応が必要と考えますか。

(選択項目より3つ以内回答)

