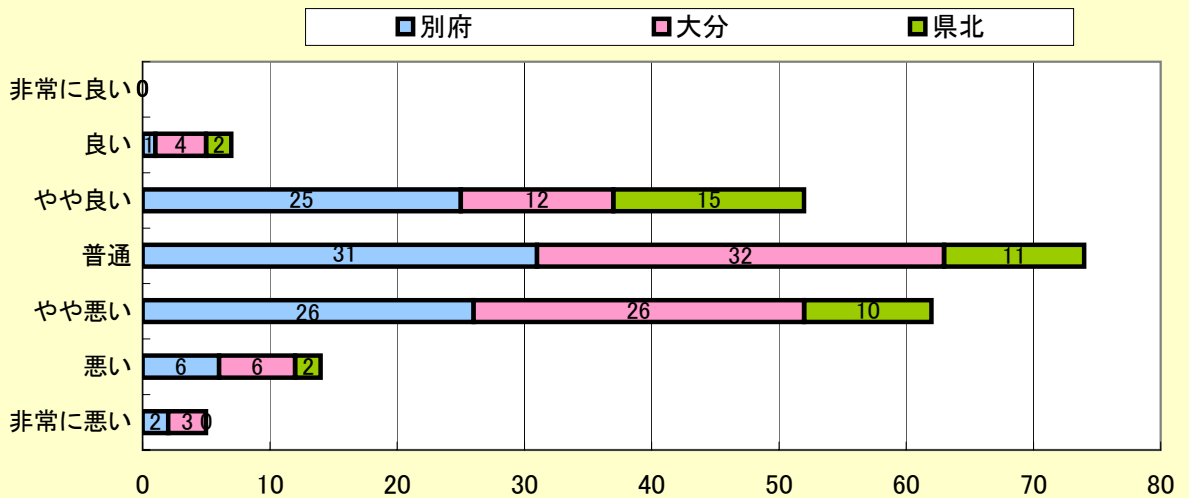


# 平成19年の経営見通し

問1. 貴社では、平成19年の日本の景気をどのように見通していますか。

(選択項目より1つ回答)

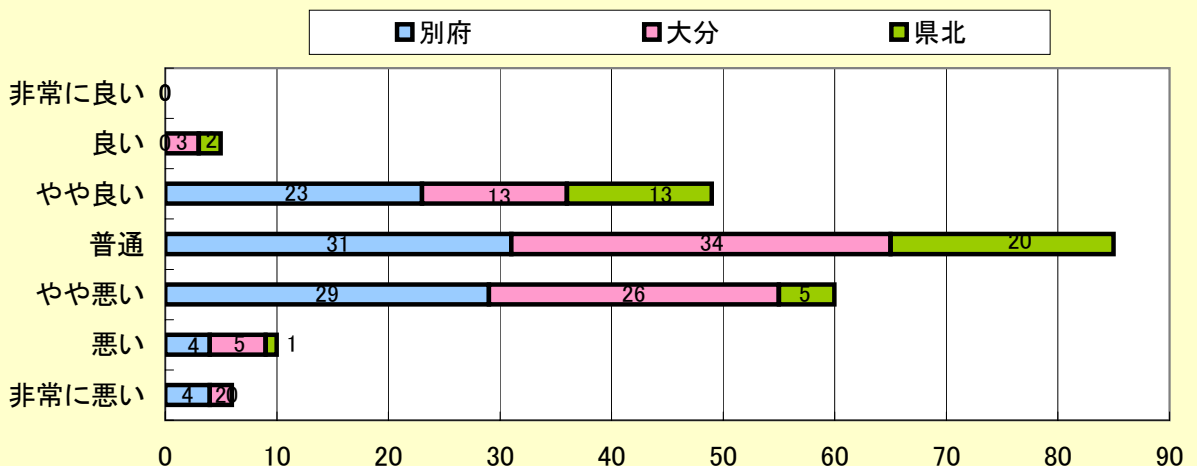
	別府	大分	県北	合計
非常に良い	0	0	0	0
良い	1	4	2	7
やや良い	25	12	15	52
普通	31	32	11	74
やや悪い	26	26	10	62
悪い	6	6	2	14
非常に悪い	2	3	0	5
合計	91	83	40	214



問2. 貴社では、平成19年の貴社の業況(景気)をどのように見通していますか。

(選択項目より1つ回答)

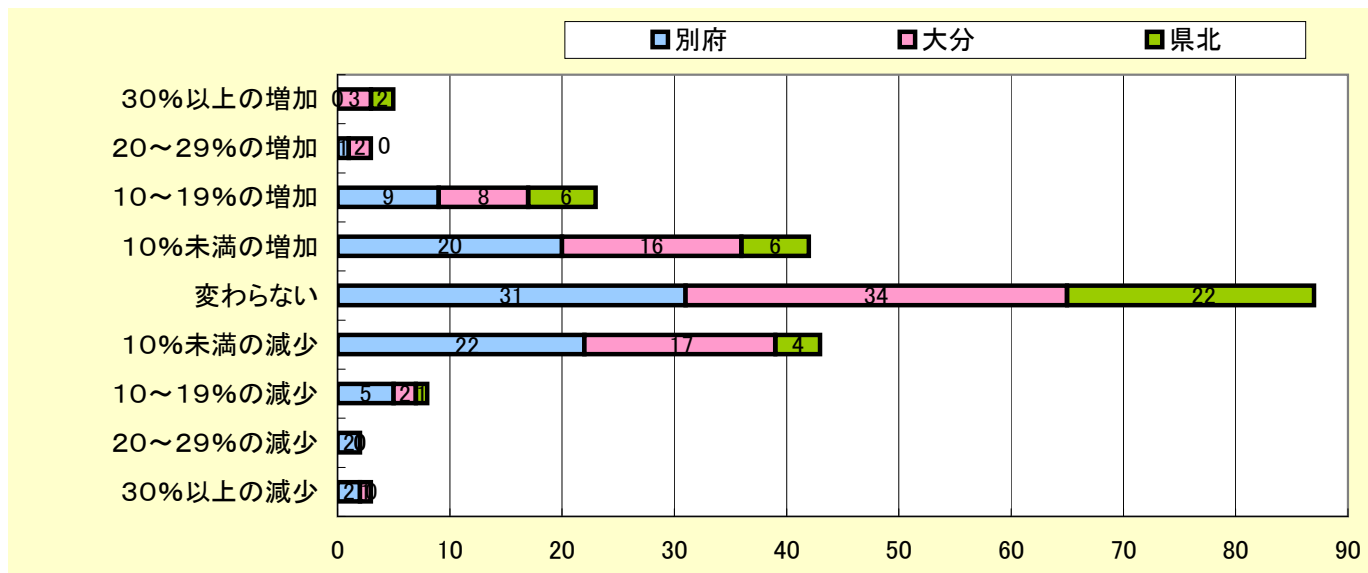
	別府	大分	県北	合計
非常に良い	0	0	0	0
良い	0	3	2	5
やや良い	23	13	13	49
普通	31	34	20	85
やや悪い	29	26	5	60
悪い	4	5	1	10
非常に悪い	4	2	0	6
合計	91	83	41	215



問3. 平成19年において貴社の売上額の伸び率は、平成18年に比べておおよそどのくらいになると見通していますか。

(選択項目より1つ回答)

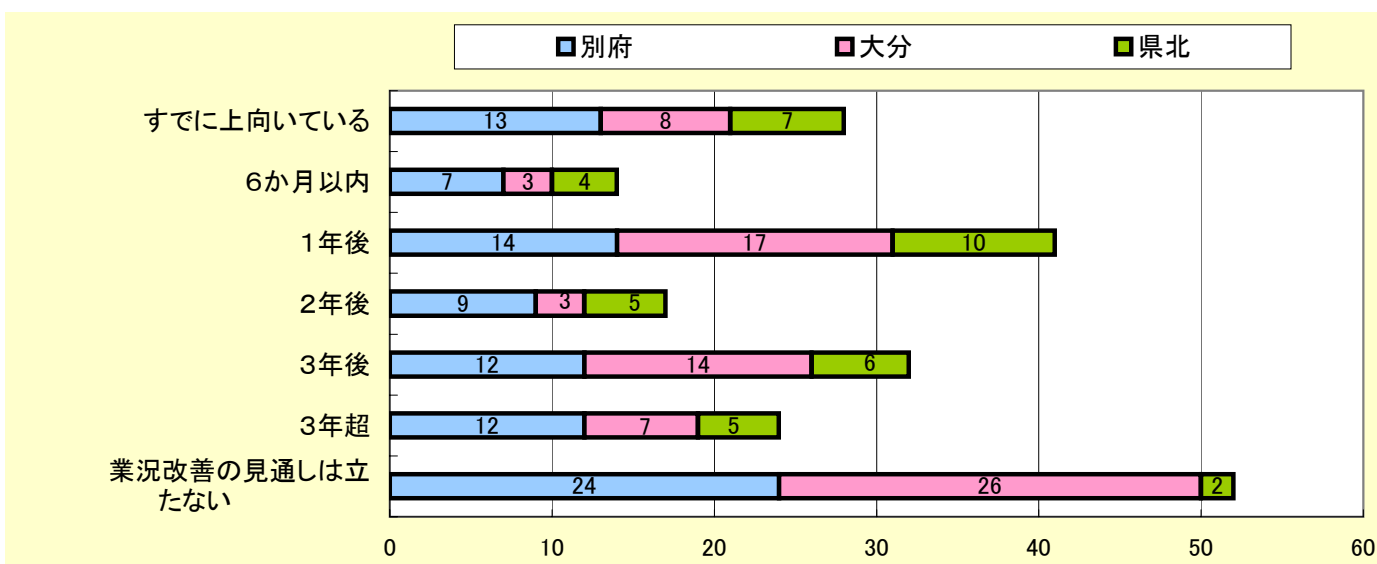
	別府	大分	県北	合計
30%以上の増加	0	3	2	5
20~29%の増加	1	2	0	3
10~19%の増加	9	8	6	23
10%未満の増加	20	16	6	42
変わらない	31	34	22	87
10%未満の減少	22	17	4	43
10~19%の減少	5	2	1	8
20~29%の減少	2	0	0	2
30%以上の減少	2	1	0	3
合計	92	83	41	216



問4. 貴社では、自社の業況が上向き転換点をいつ頃になると見通していますか。

(選択項目より1つ回答)

	別府	大分	県北	合計
すでに上向いている	13	8	7	28
6か月以内	7	3	4	14
1年後	14	17	10	41
2年後	9	3	5	17
3年後	12	14	6	32
3年超	12	7	5	24
業況改善の見通しは立たない	24	26	2	52
合計	91	78	39	208



問5. 本年6月の改正道路交通法の施行に伴い、貴社の日常業務にどのような影響がありましたか。

(選択項目より3つ回答)

	別府	大分	県北	合計
道路の通行が楽になった	3	4	4	11
駐車場ビジネスなど、収益機会が拡大した	0	1	0	1
来店客数(訪問者)が増えた	1	1	0	2
来店客数(訪問者)が減った	5	6	2	13
駐停車する場所を探す手間が増えた	18	17	6	41
駐車料金の負担が増えた	9	14	2	25
社用車に複数の乗務員が必要になった	0	2	0	2
反則金の負担が増えた	0	1	0	1
特に影響はない	67	55	31	153
その他	0	1	2	3
<b>合 計</b>	<b>103</b>	<b>102</b>	<b>47</b>	<b>252</b>

