

# 「平成21年の経営見通し」

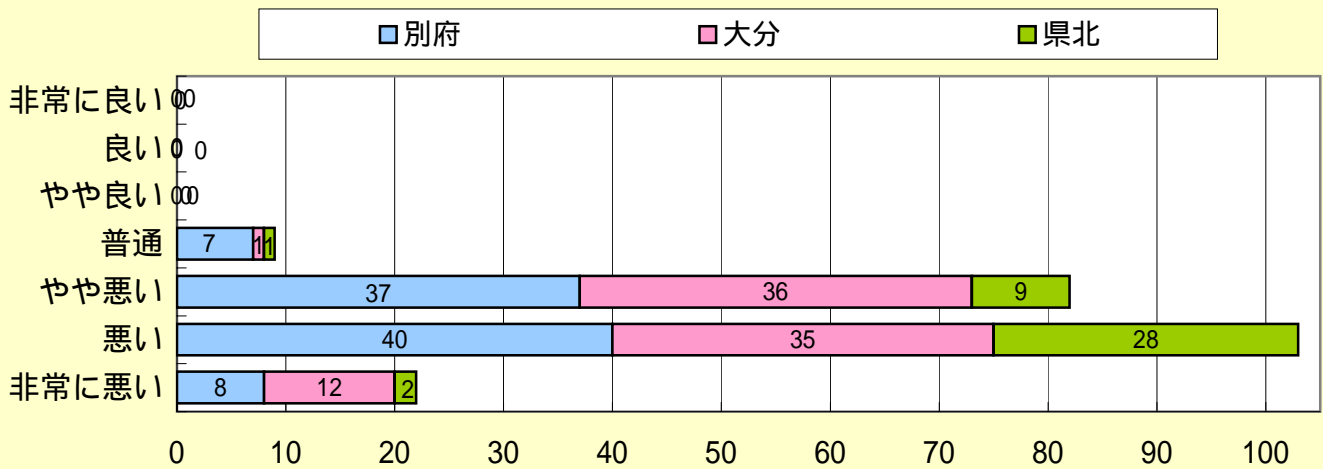
2008年10月～12月期 景気動向調査

(調査先: 216先)

問1. 貴社では、平成21年の日本の景気をどのように見通していますか。次の中から当てはまるものを1つ選択して下さい。

(選択項目より1つ回答)

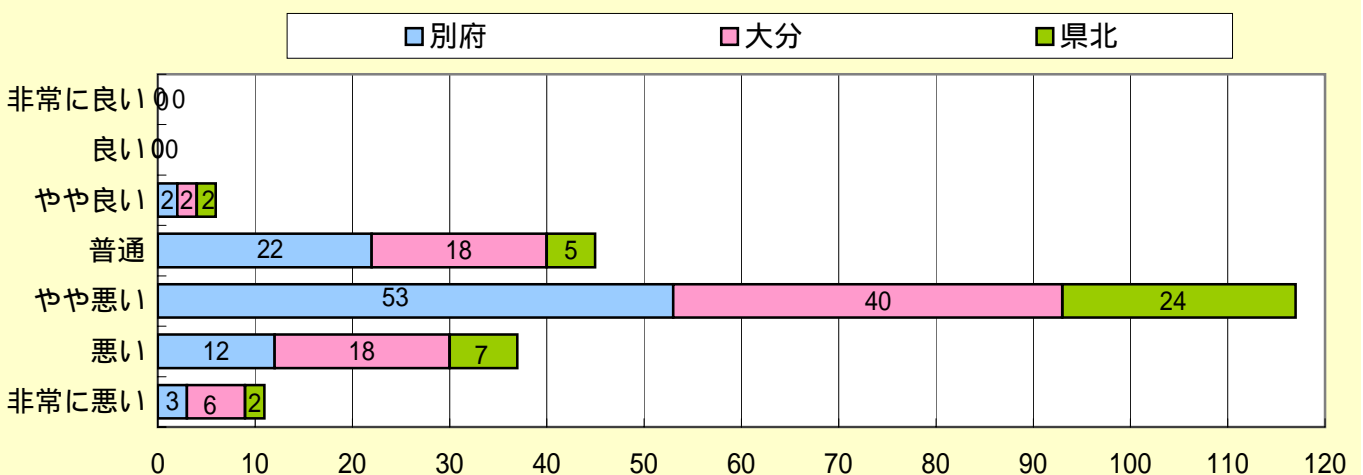
	別府	大分	県北	合計
非常に良い	0	0	0	0
良い	0	0	0	0
やや良い	0	0	0	0
普通	7	1	1	9
やや悪い	37	36	9	82
悪い	40	35	28	103
非常に悪い	8	12	2	22
<b>合計</b>	<b>92</b>	<b>84</b>	<b>40</b>	<b>216</b>



問2. 貴社では、平成21年の貴社の業況(景気)をどのように見通していますか。次の中から当てはまるものを1つ選択して下さい。

(選択項目より1つ回答)

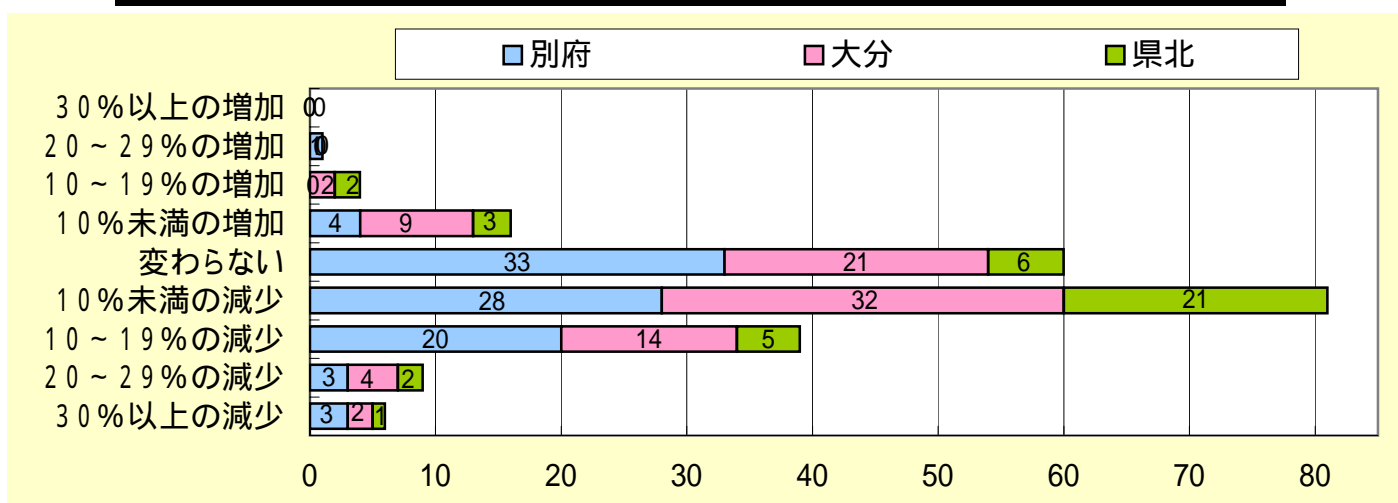
	別府	大分	県北	合計
非常に良い	0	0	0	0
良い	0	0	0	0
やや良い	2	2	2	6
普通	22	18	5	45
やや悪い	53	40	24	117
悪い	12	18	7	37
非常に悪い	3	6	2	11
<b>合計</b>	<b>92</b>	<b>84</b>	<b>40</b>	<b>216</b>



問3. 平成21年において貴社の売上額の伸び率は、平成20年比べておおよそどのくらいになると見通していますか。次の中から当てはまるものを1つ選択して下さい。

(選択項目より1つ回答)

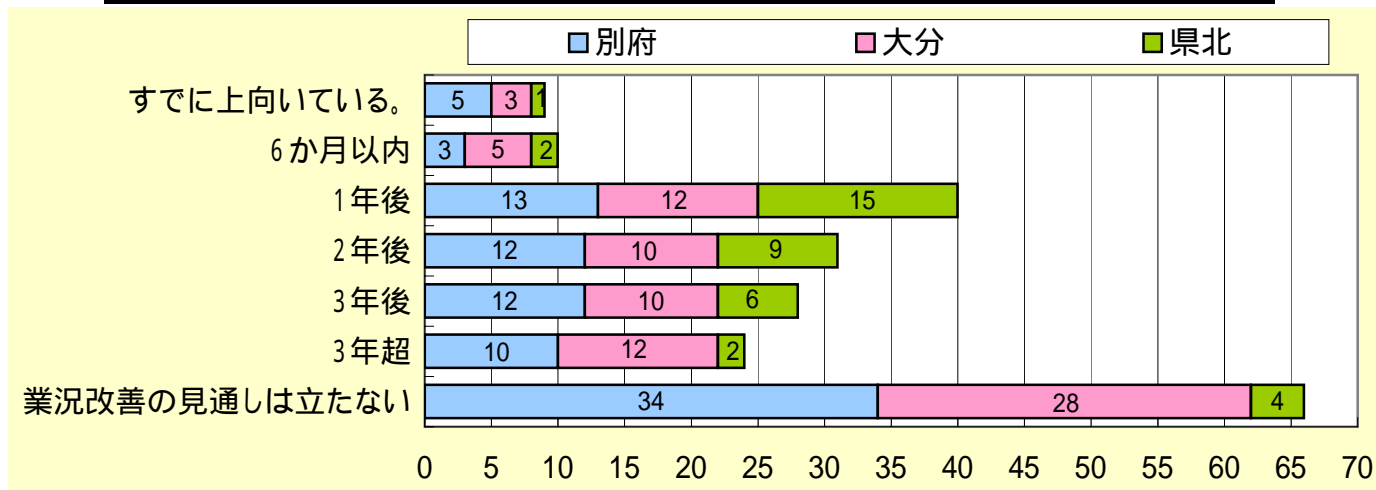
	別府	大分	県北	合計
30%以上の増加	0	0	0	0
20～29%の増加	1	0	0	1
10～19%の増加	0	2	2	4
10%未満の増加	4	9	3	16
変わらない	33	21	6	60
10%未満の減少	28	32	21	81
10～19%の減少	20	14	5	39
20～29%の減少	3	4	2	9
30%以上の減少	3	2	1	6
<b>合計</b>	<b>92</b>	<b>84</b>	<b>40</b>	<b>216</b>



問4. 貴社では、自社の業況が上向く転換点をいつ頃になると見通していますか。次の中から当てはまるものを1つ選択して下さい。

(選択項目より1つ回答)

	別府	大分	県北	合計
すでに上向いている。	5	3	1	9
6か月以内	3	5	2	10
1年後	13	12	15	40
2年後	12	10	9	31
3年後	12	10	6	28
3年超	10	12	2	24
業況改善の見通しは立たない	34	28	4	66
<b>合計</b>	<b>89</b>	<b>80</b>	<b>39</b>	<b>208</b>



問5. 代表者個人にお尋ねします。平成21年の日本において、重点的に取り組むべき政策課題についてお答えください。次の中から当てはまるものを3つ以内で選択して下さい。

(選択項目より3つ回答)

	別府	大分	県北	合計
事業・産業支援による 景気対策	49	51	28	128
公共事業削減による 財政再建	16	7	2	25
商店街活性化や 新事業創出支援	28	21	6	55
消費税等の 税制改革	17	24	6	47
地域環境対策の充実	7	12	4	23
年金・介護・医療などの 制度改革	22	22	7	51
少子化・高齢化対策	18	21	5	44
安全な飲食料品の 確保・自給率の向上	13	16	5	34
中小企業対策の充実	44	46	24	114
その他	2	0	0	2
<b>合 計</b>	<b>216</b>	<b>220</b>	<b>87</b>	<b>523</b>

