

「平成22年の経営見通し」

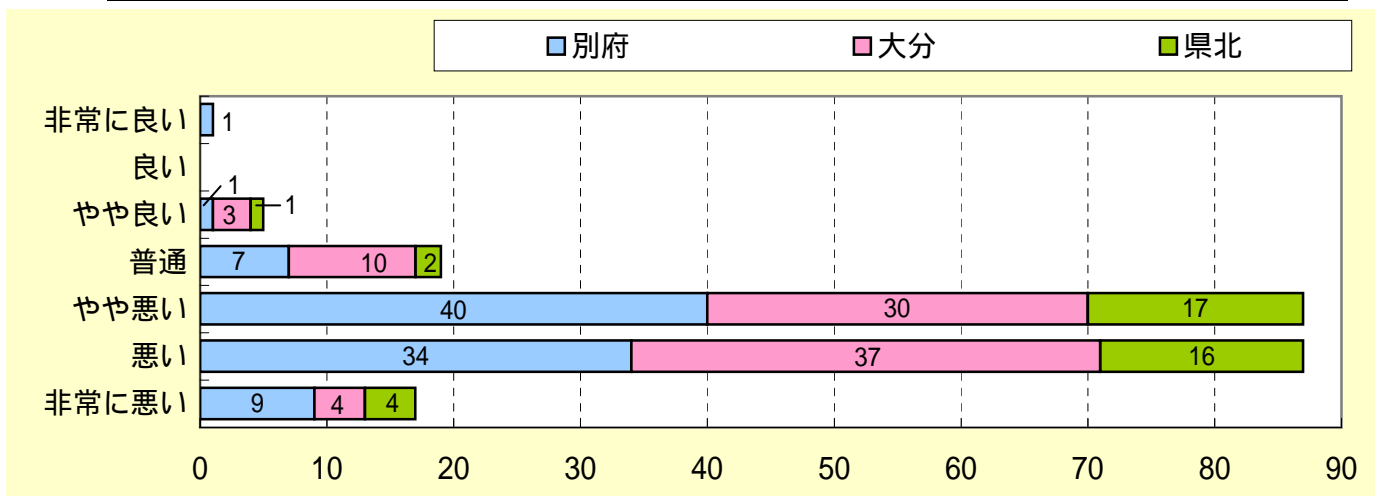
2009年10～12月期 景気動向調査

(調査先: 216先)

問1. 平成22年の日本の景気をどのように見通していますか。  
次の中から1つ選んでお答え下さい。

(選択項目より1つ回答)

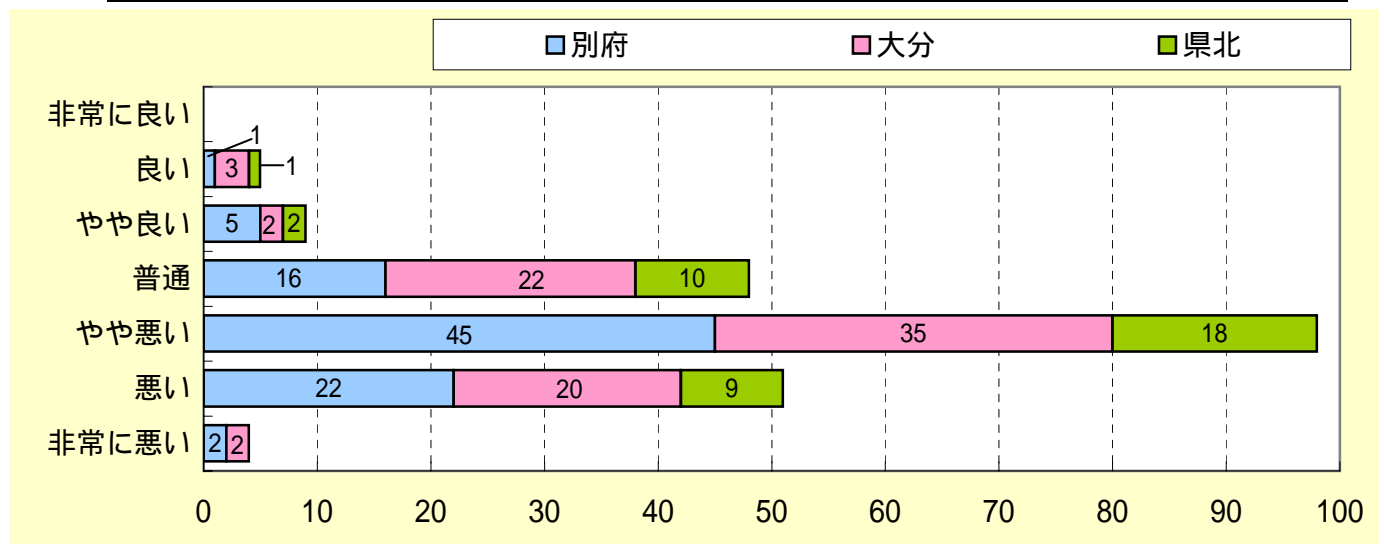
	別府	大分	県北	合計
非常に良い	1	0	0	1
良い	0	0	0	0
やや良い	1	3	1	5
普通	7	10	2	19
やや悪い	40	30	17	87
悪い	34	37	16	87
非常に悪い	9	4	4	17
合 計	92	84	40	216



問2. 平成22年の貴社の業況(景気)をどのように見通していますか。  
次の中から一つ選んでお答え下さい。

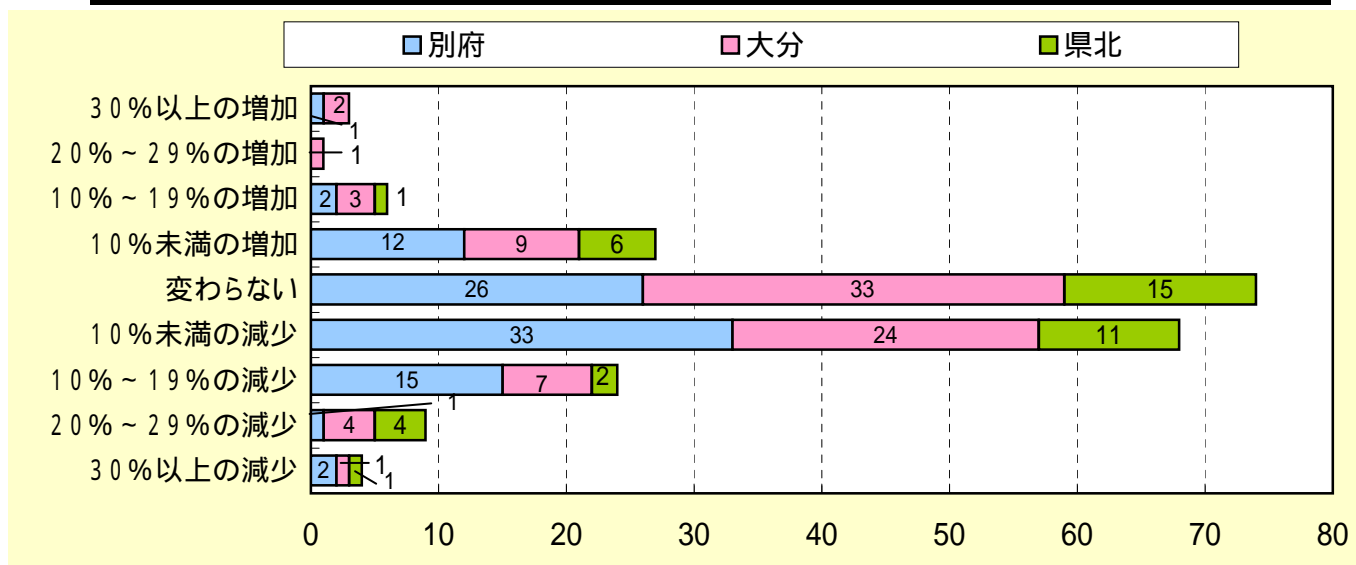
(選択項目より1つ回答)

	別府	大分	県北	合計
非常に良い	0	0	0	0
良い	1	3	1	5
やや良い	5	2	2	9
普通	16	22	10	48
やや悪い	45	35	18	98
悪い	22	20	9	51
非常に悪い	2	2	0	4
合 計	91	84	40	215



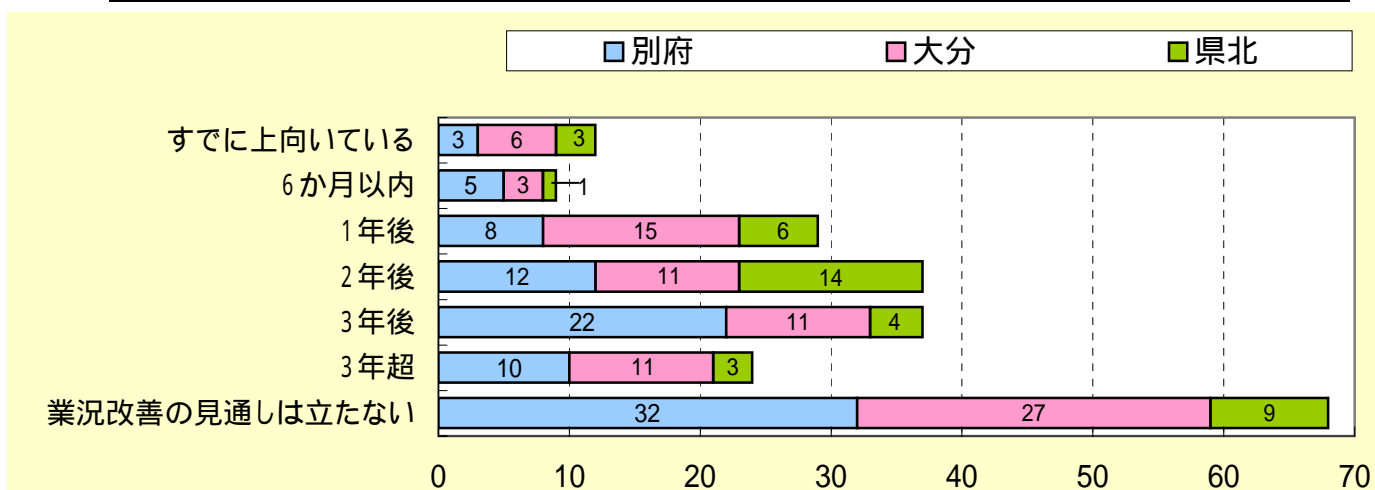
問3. 平成22年において貴社の売上額の伸び率は、平成21年に比べておおよそどのくらいになると見通していますか。次の中から1つお答えください。  
(選択項目より1つ回答)

	別府	大分	県北	合計
30%以上の増加	1	2	0	3
20%～29%の増加	0	1	0	1
10%～19%の増加	2	3	1	6
10%未満の増加	12	9	6	27
変わらない	26	33	15	74
10%未満の減少	33	24	11	68
10%～19%の減少	15	7	2	24
20%～29%の減少	1	4	4	9
30%以上の減少	2	1	1	4
<b>合計</b>	<b>92</b>	<b>84</b>	<b>40</b>	<b>216</b>



問4. 自社の業況が上向き転換点をいつ頃になると見通していますか。  
次の中から1つお答え下さい。  
(選択項目より1つ回答)

	別府	大分	県北	合計
すでに上向いている	3	6	3	12
6か月以内	5	3	1	9
1年後	8	15	6	29
2年後	12	11	14	37
3年後	22	11	4	37
3年超	10	11	3	24
業況改善の見通しは立たない	32	27	9	68
<b>合計</b>	<b>92</b>	<b>84</b>	<b>40</b>	<b>216</b>



問5. 現在の連立与党が打ち出している(実施している)経済関連の政策の中で、期待・評価しているものはありますか。次の中から3つまで選んでお答えください。

(選択項目より3つ回答)

	別府	大分	県北	合計
こども手当などの家計支援	23	19	5	47
高速道路無料化などの地域活性化策	15	18	8	41
CO2削減などの環境対策	16	7	5	28
中小企業法人税の減税	55	49	29	133
郵政事業の見直し	3	1	1	5
保証制度拡充などの資金繰り策	47	30	19	96
条件変更による返済猶予制度	17	22	7	46
製造現場への派遣原則禁止	2	1	0	3
その他	1	3	0	4
現連立与党には期待していない	14	10	5	29
<b>合計</b>	<b>193</b>	<b>160</b>	<b>79</b>	<b>432</b>

