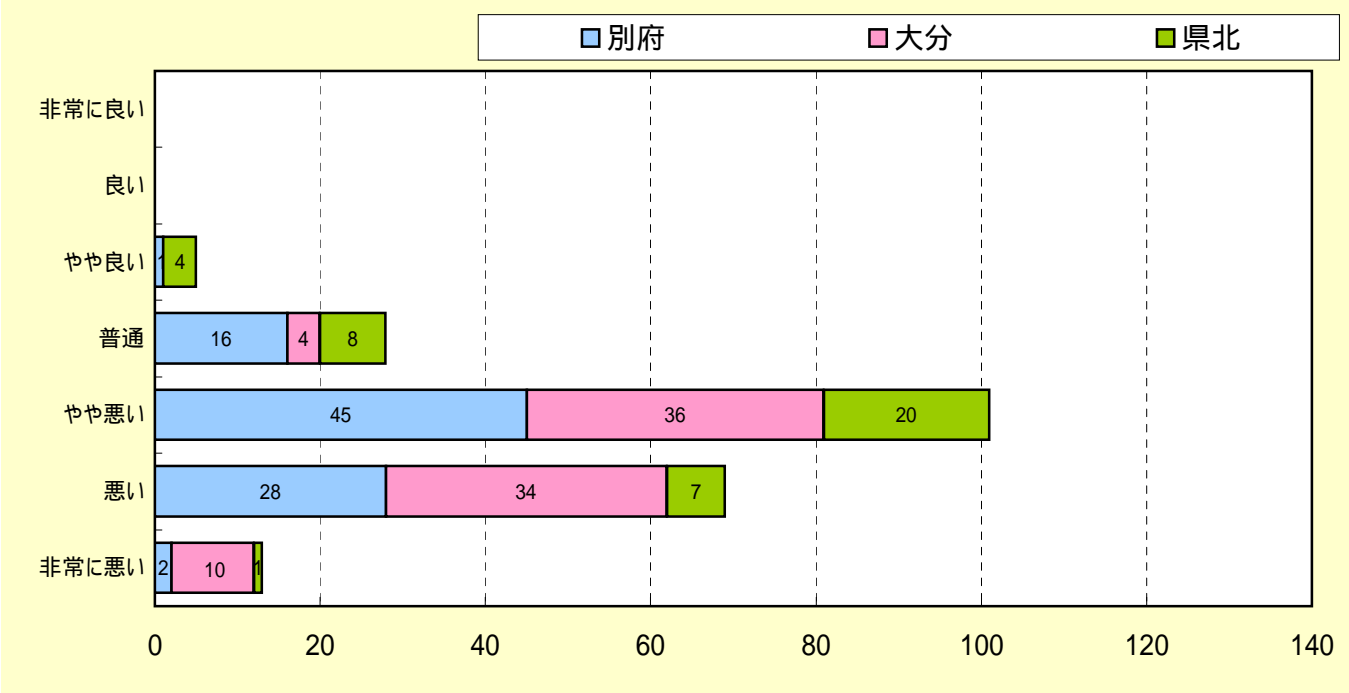


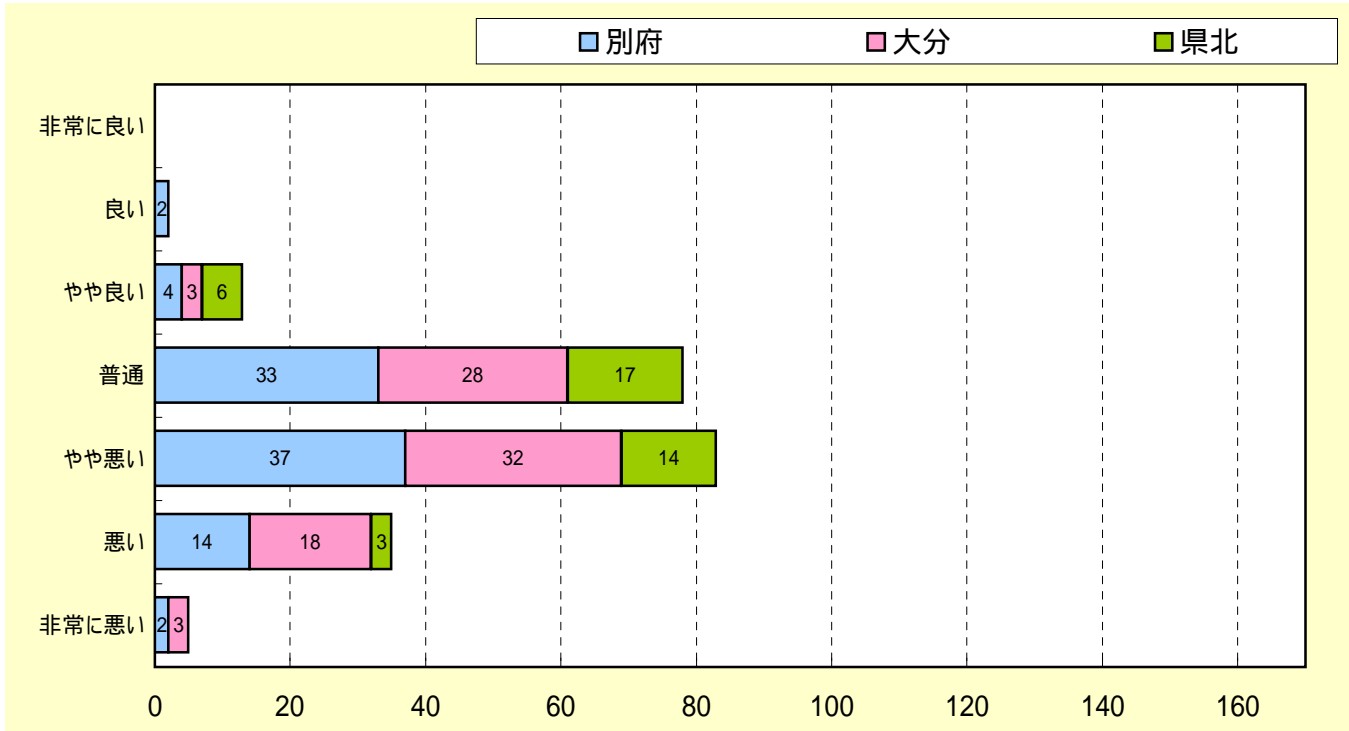
# 平成24年の経営見通し

2011年10月～12月期 景気動向 特別調査 調査先216先

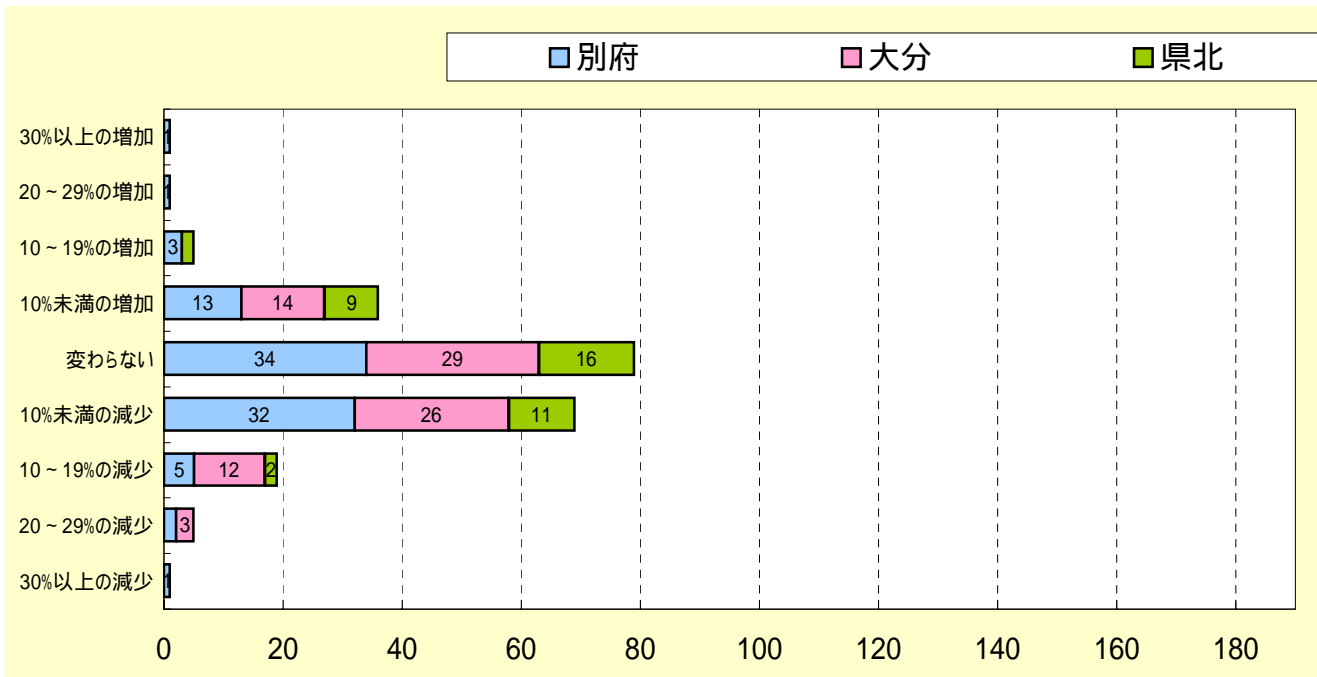
問1. 貴社では、平成24年の日本の景気をどのように見通していますか。次の中から1つ選んでお答え下さい。(選択項目より1つ回答)



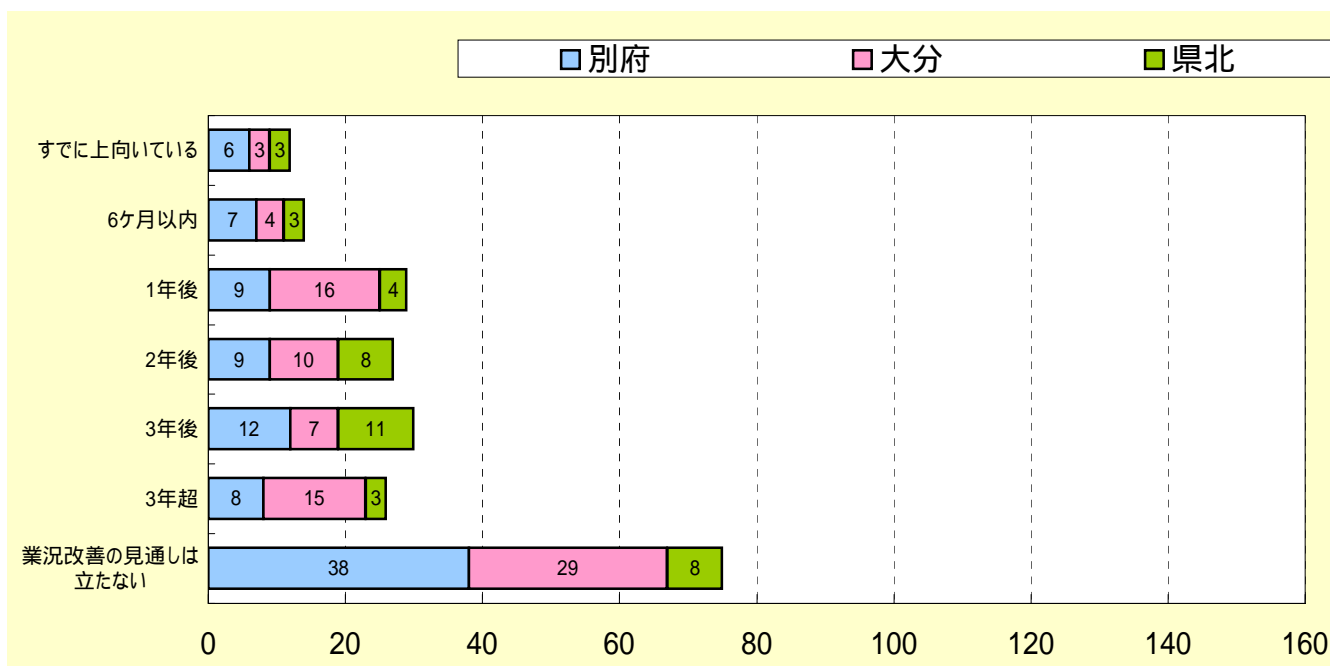
問2. 貴社では、平成24年の自社の業況(景気)をどのように見通していますか。次の中から1つ選んでお答え下さい。(選択項目より1つ回答)



問3. 平成24年において貴社の売上額の伸び率は、平成23年に比べておおよそどのくらいになると見通していますか。次の中から1つ選んでお答え下さい。  
(選択項目より1つ回答)



問4. 貴社では、自社の業況が上向き転換点をいつ頃になると見通していますか。次の中から1つ選んでお答え下さい。(選択項目より1つ回答)



問5. 貴社の事業展開(売上げ・収益の増加などに向けて)、今後の成長・拡大を期待したいのはどのような分野ですか。次の中から最大3つまでお答え下さい。なお、特にないという方は、0を選択して下さい。

(選択項目より3つ回答)

