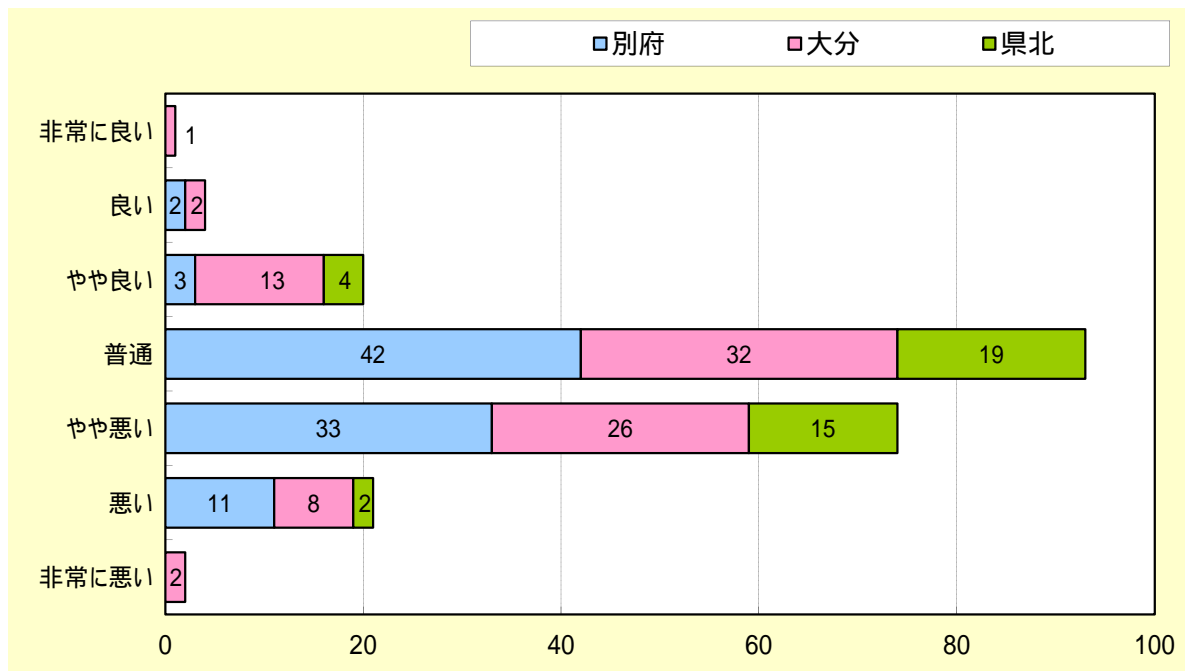


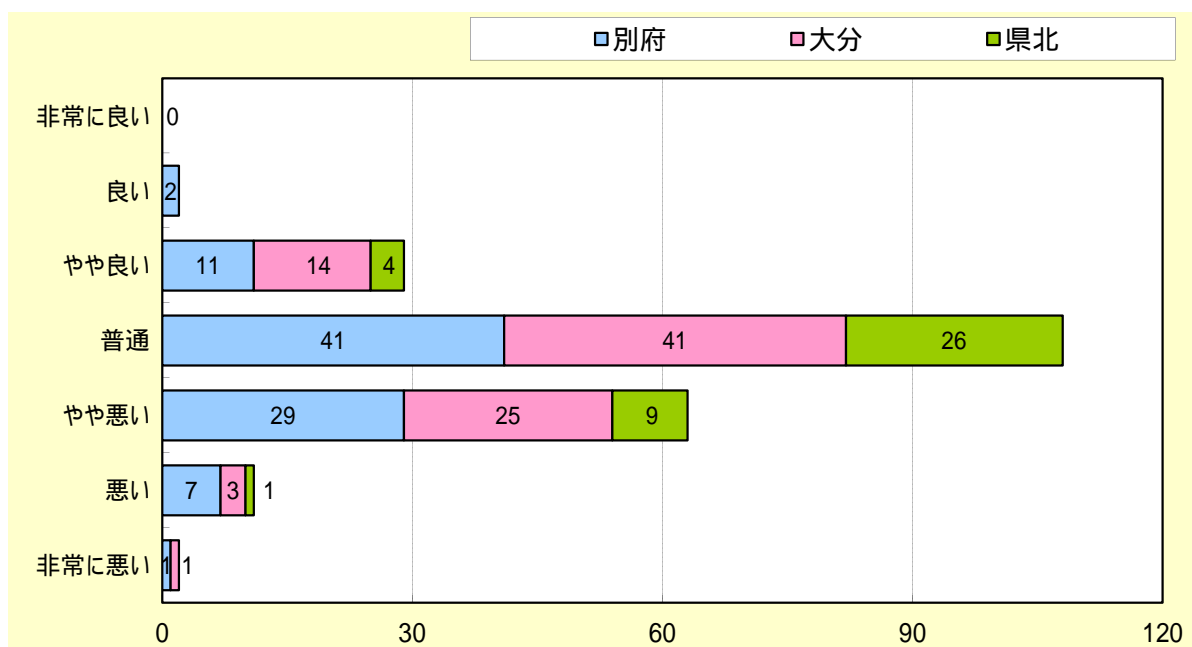
2017年(平成29年)の経営見通し

2016年10月～12月期 景気動向 特別調査 調査先215先

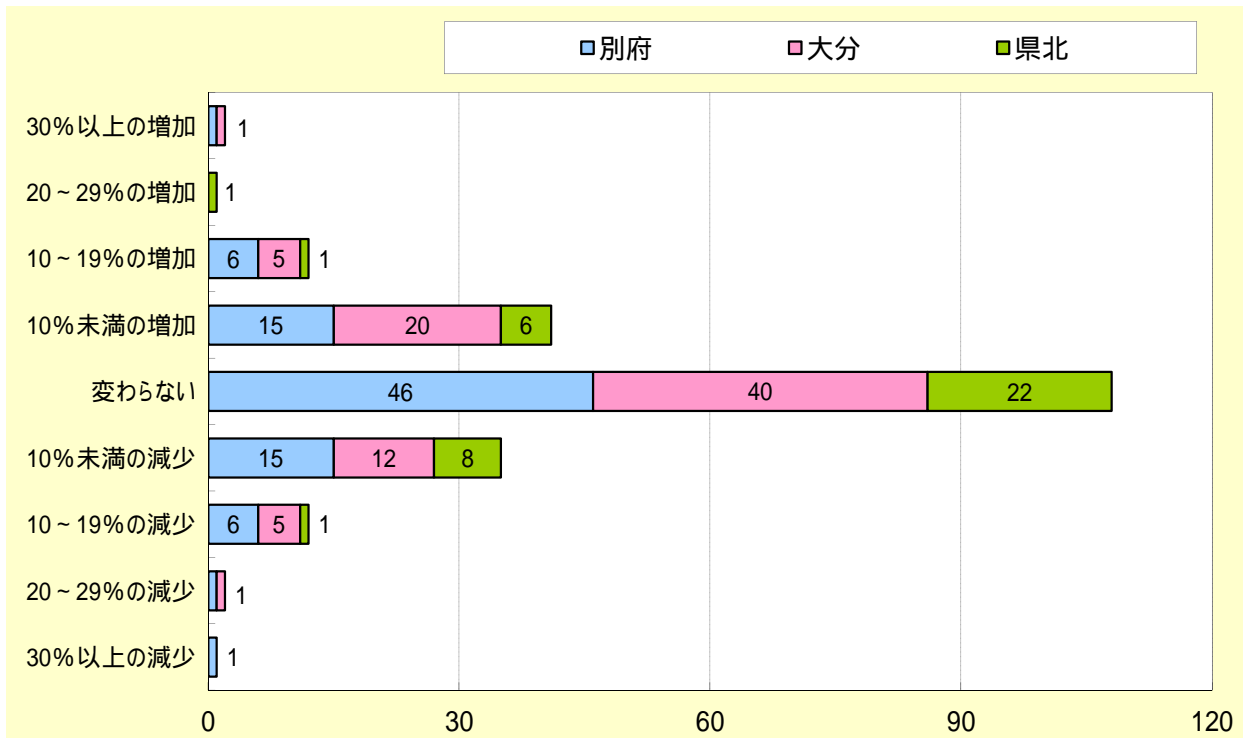
問1 貴社では、2017年の日本の景気をどのように見通していますか。次の中から1つ選んでお答えください。



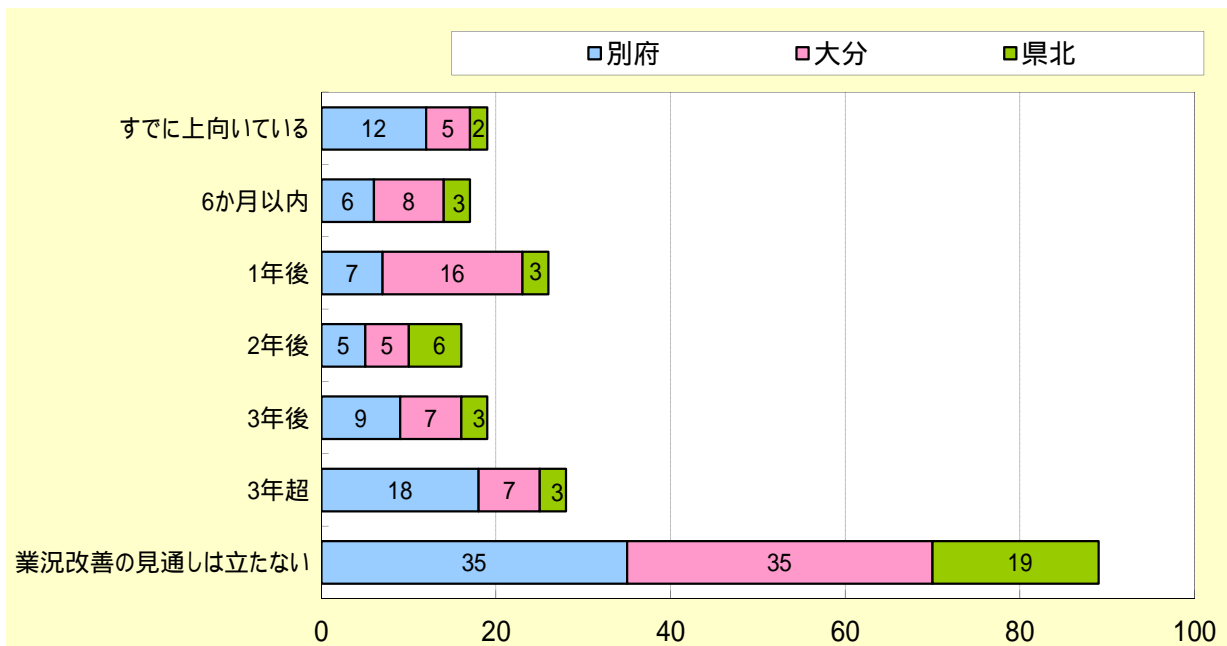
問2 貴社では、2017年の自社の業況(景気)をどのように見通していますか。次の中から1つ選んでお答え下さい。



問3 2017年において貴社の売上高の伸び率は、2016年に比べておおよそどのくらいになると見通していますか。次の中から1つ選んでお答え下さい。



問4 貴社では、自社の業況が上向き転換点をいつ頃になると見通していますか。次の中から1つ選んでお答え下さい。



問5 日本銀行は、景気を押し上げる目的で、マイナス金利政策を実行しています。貴社では、経営上、どのような影響を受けていますか。以下の中から最も当てはまるものを1つ選んでお答えください。

