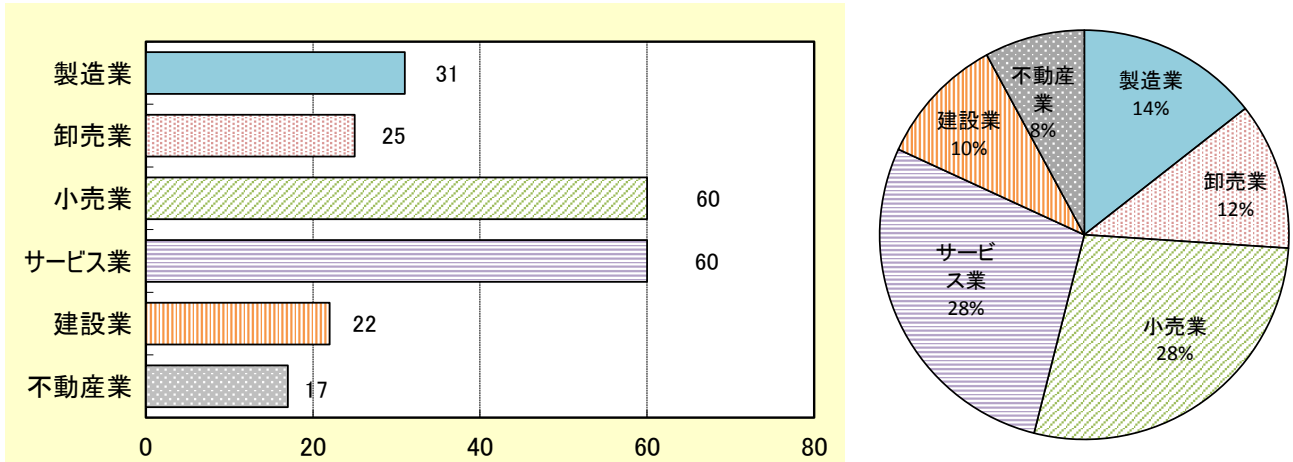


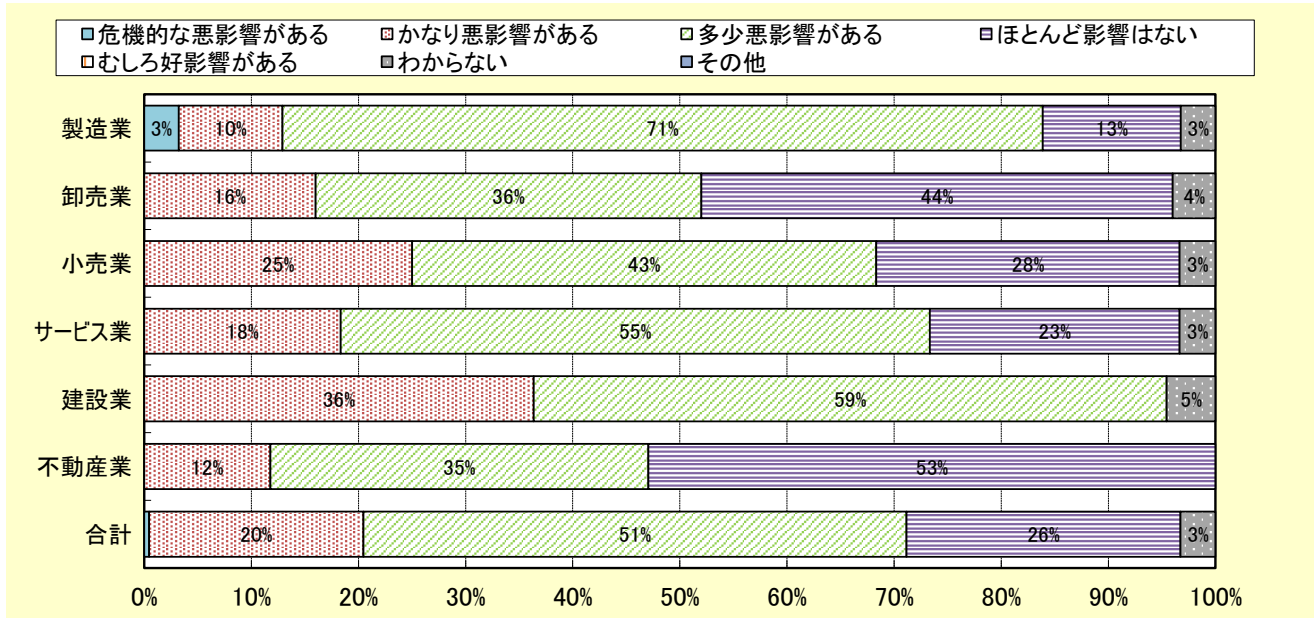
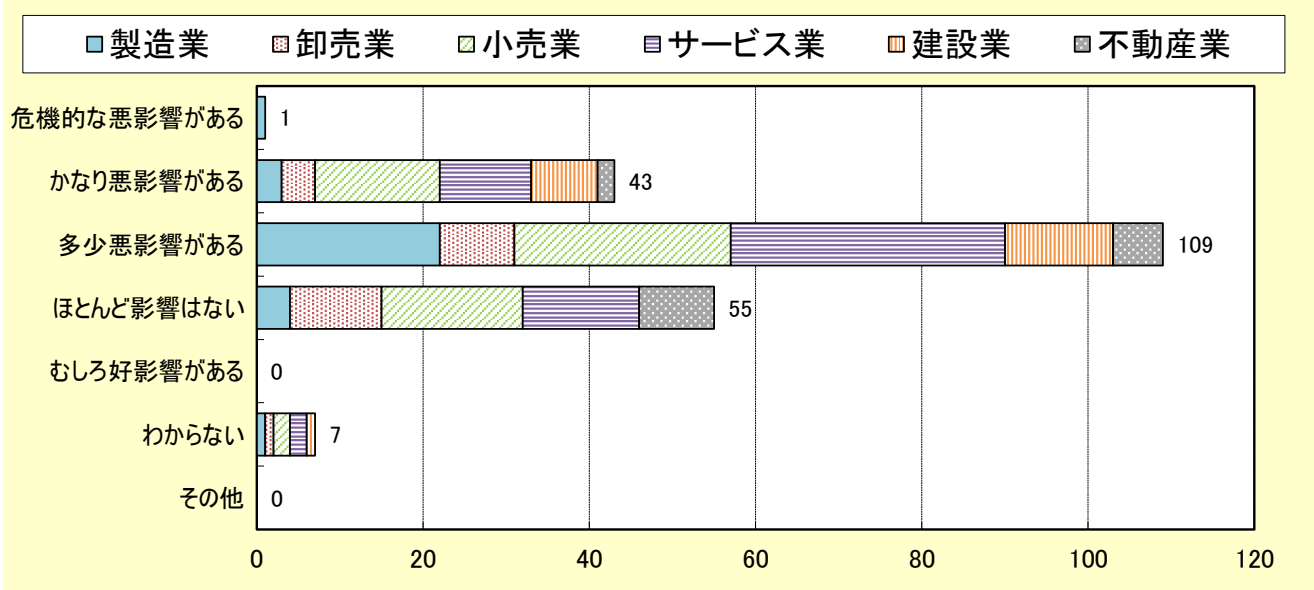
# 「原材料・仕入価格の上昇による中小企業への影響について」

2022年 1月～3月期 景気動向 特別調査 調査先215先

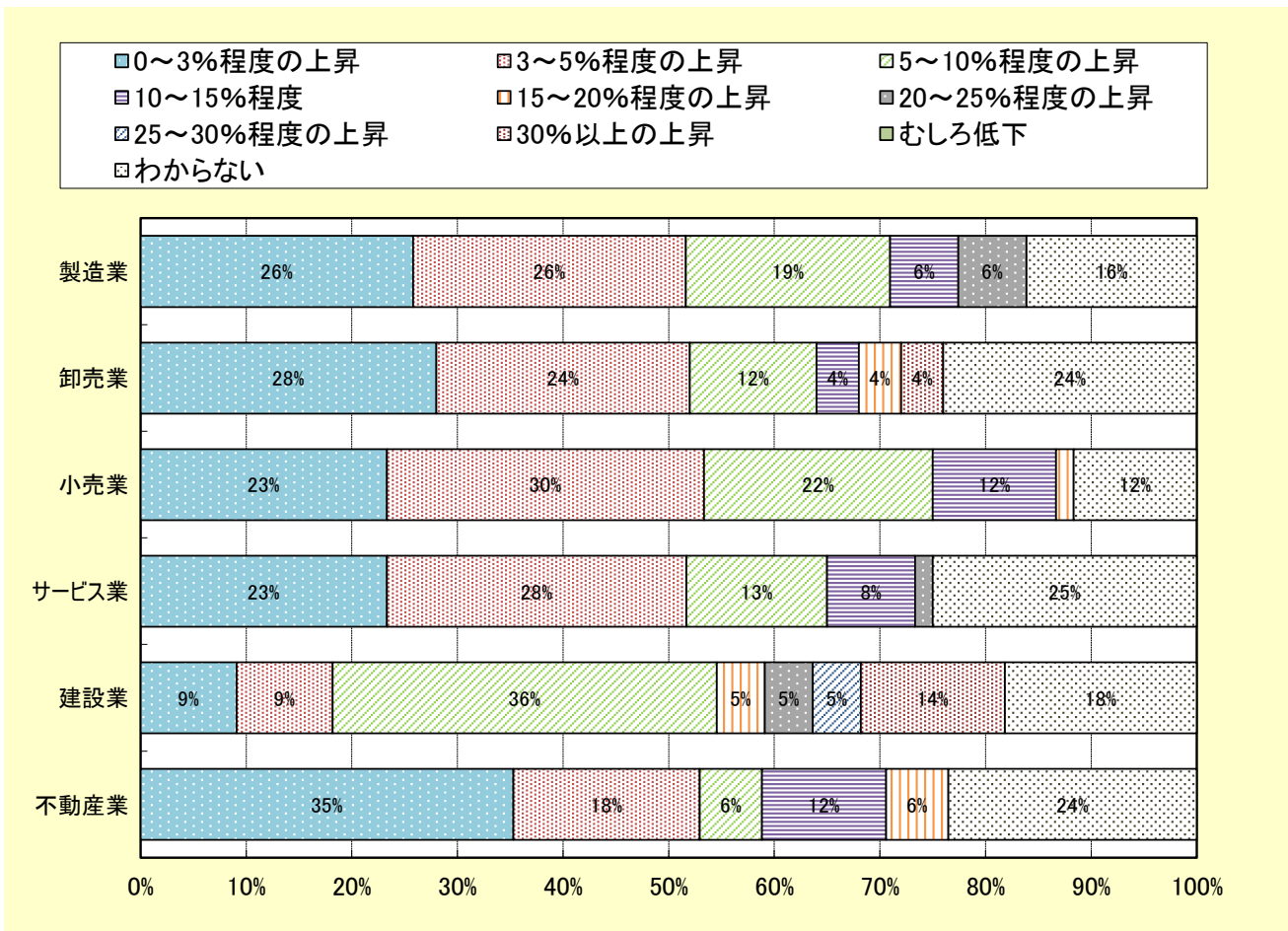
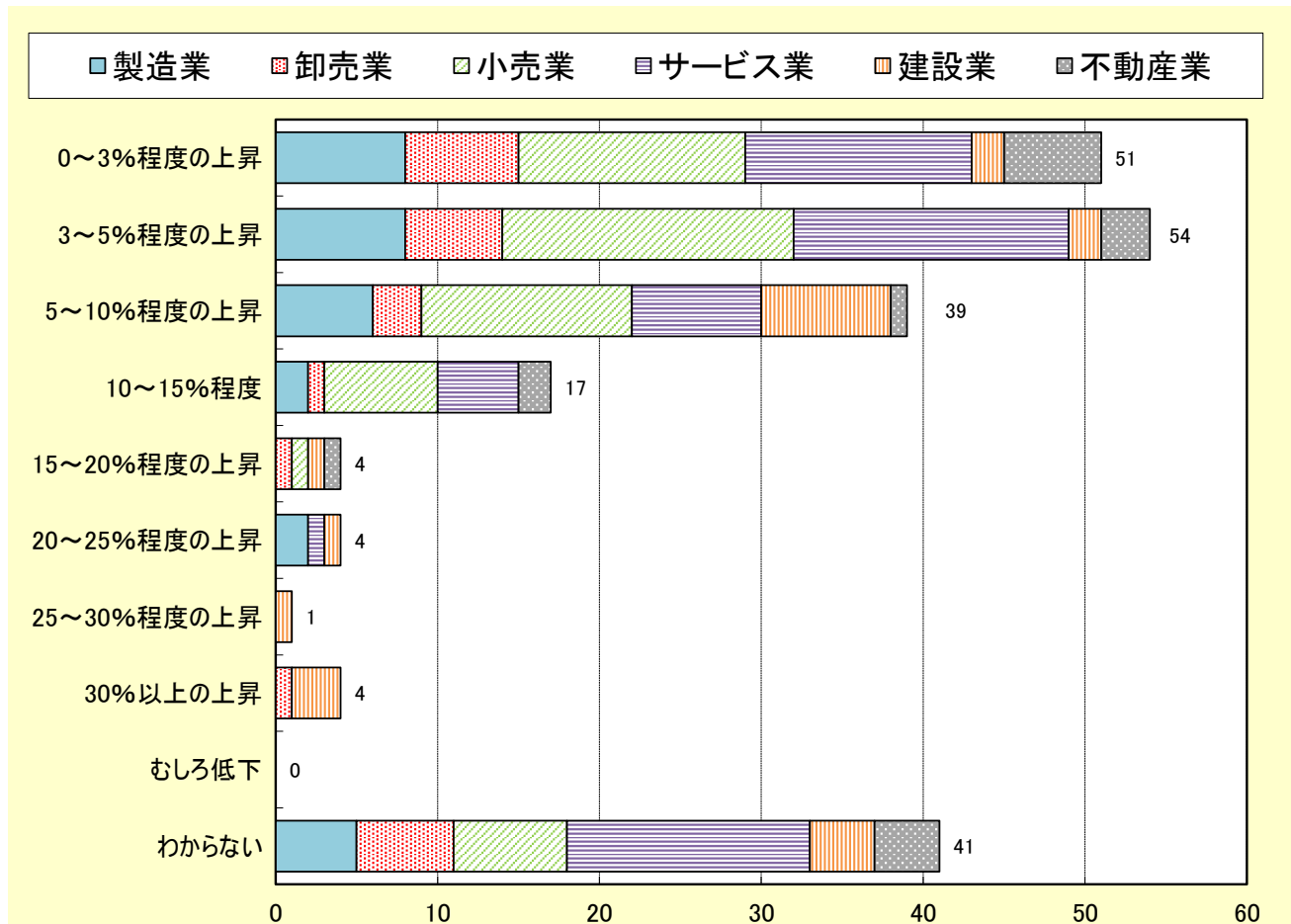
## 基本情報 調査先の業種別構成比



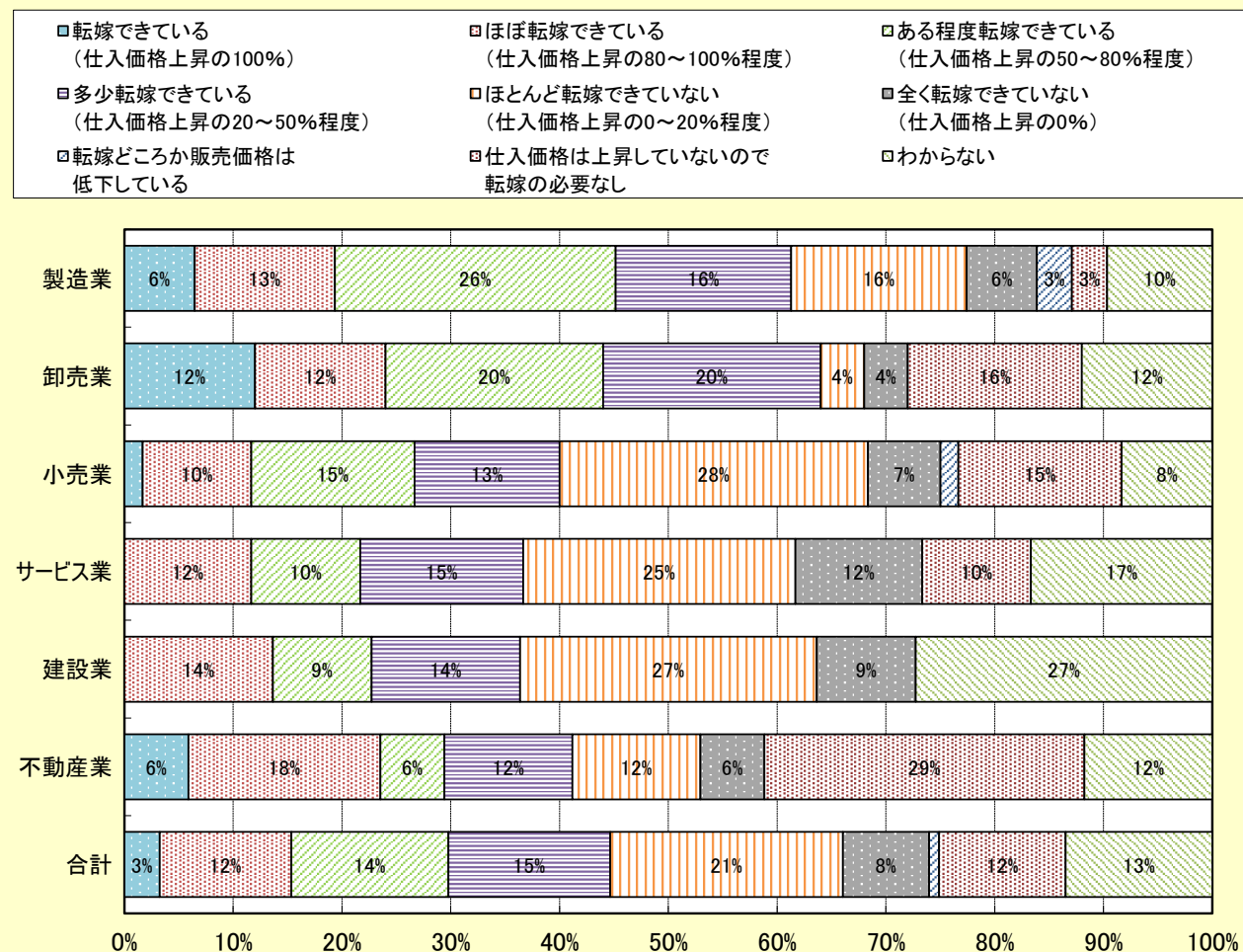
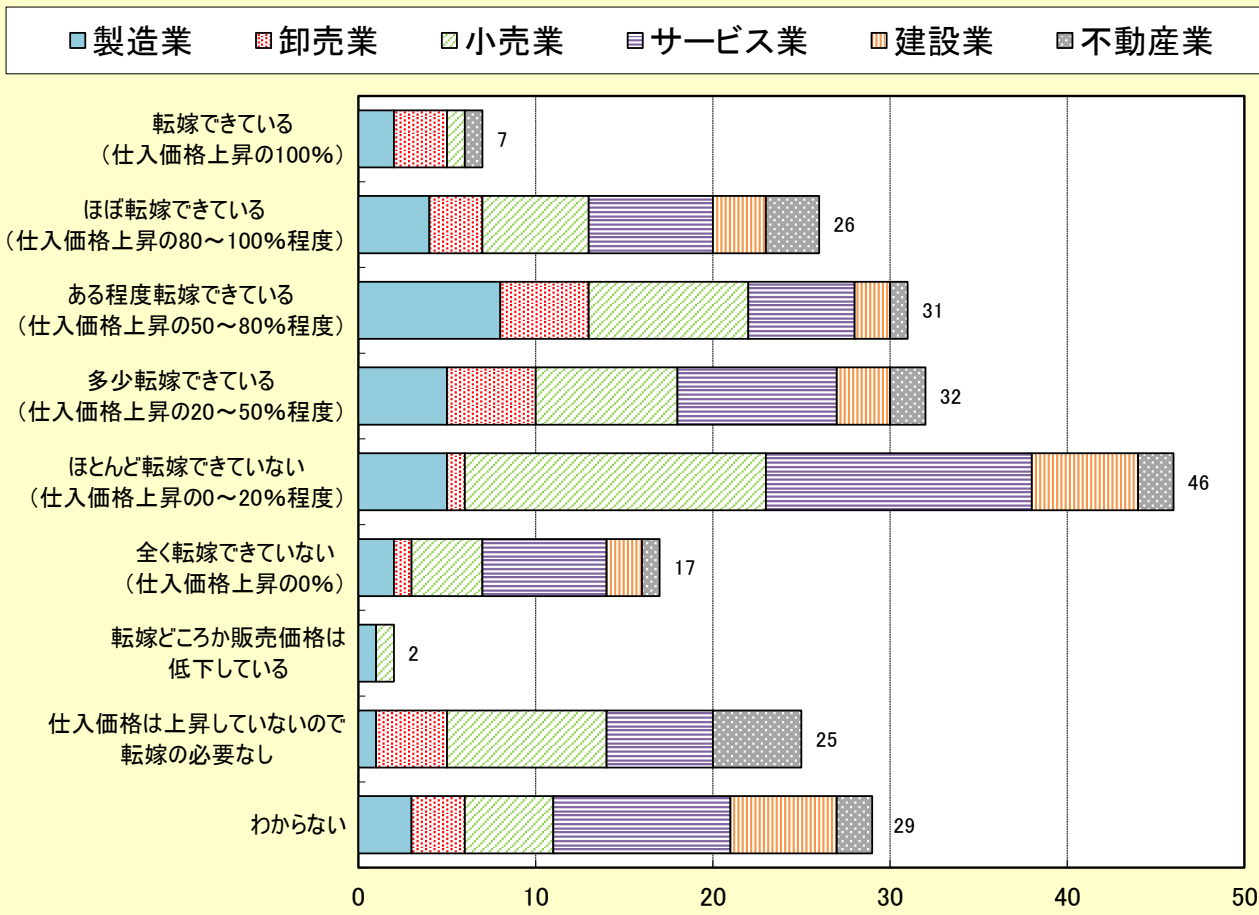
## 問1. 貴社では、最近の原材料・仕入価格の上昇により収益にどのような影響を受けていますか。



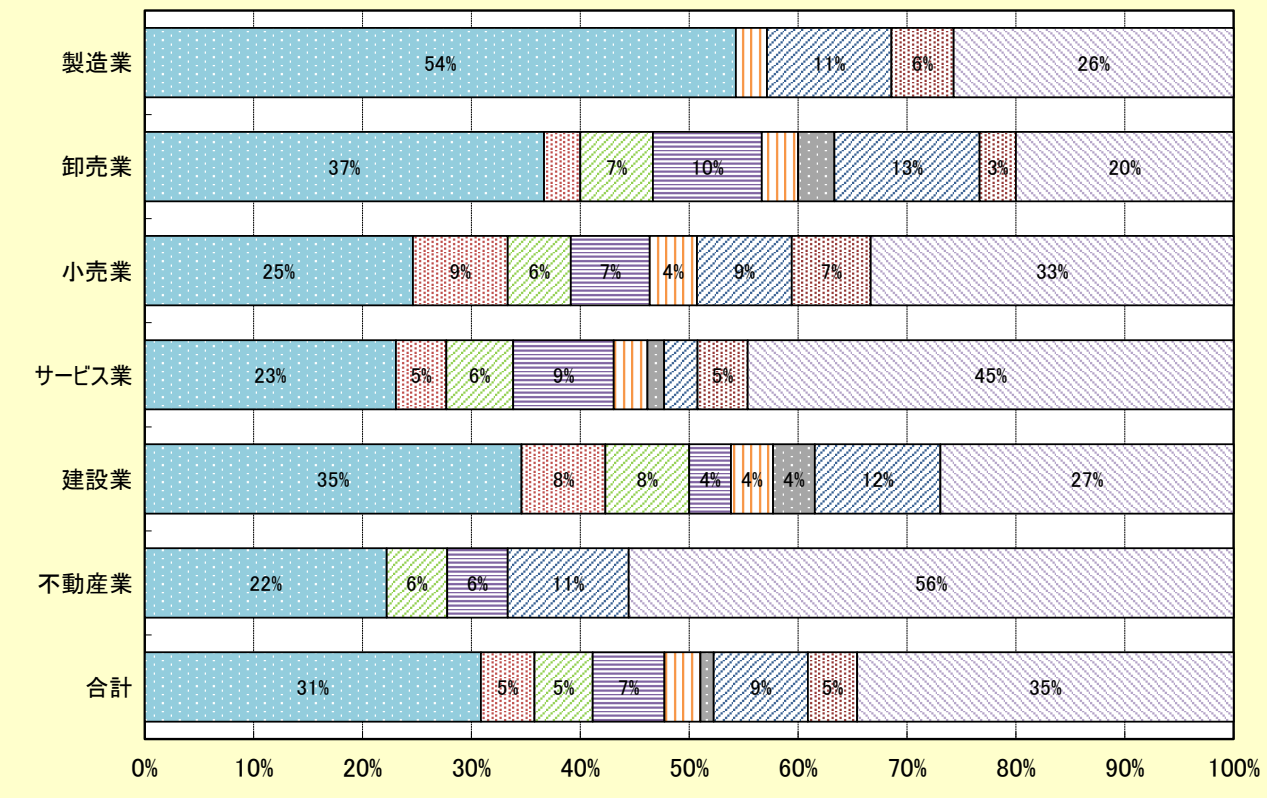
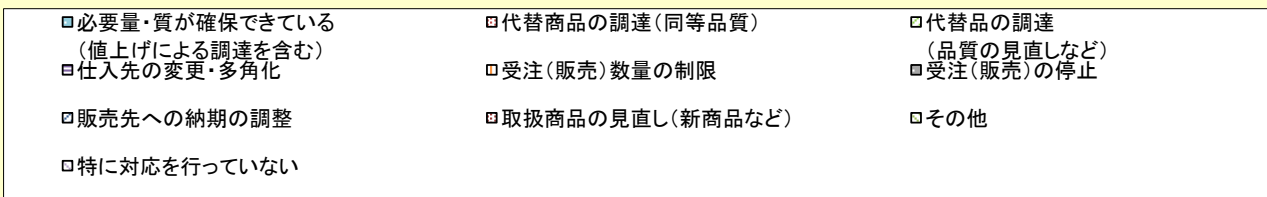
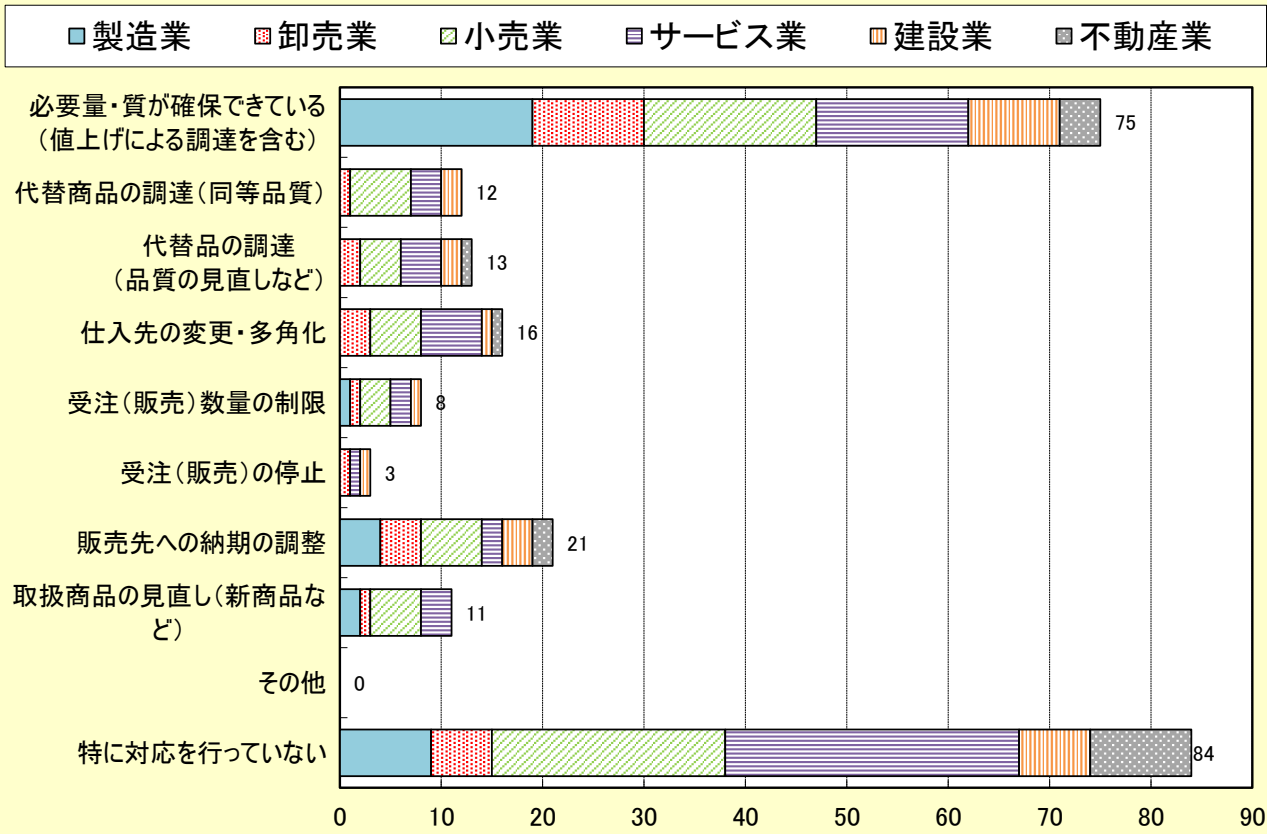
問2. 貴社の原材料・仕入価格は、1年前と比較してどの程度変化しましたか。



問3. 貴社では、原材料・仕入価格の上昇のうち、どの程度を販売価格に転嫁できていますか。



問4. 貴社では、各種資材や製商品の質や量は確保できていますか。問題を抱えている方は現在行っている対策をお答えください。



問5. 貴社では、仕入先の見直しを検討するにあたって、重視する点はありますか。

