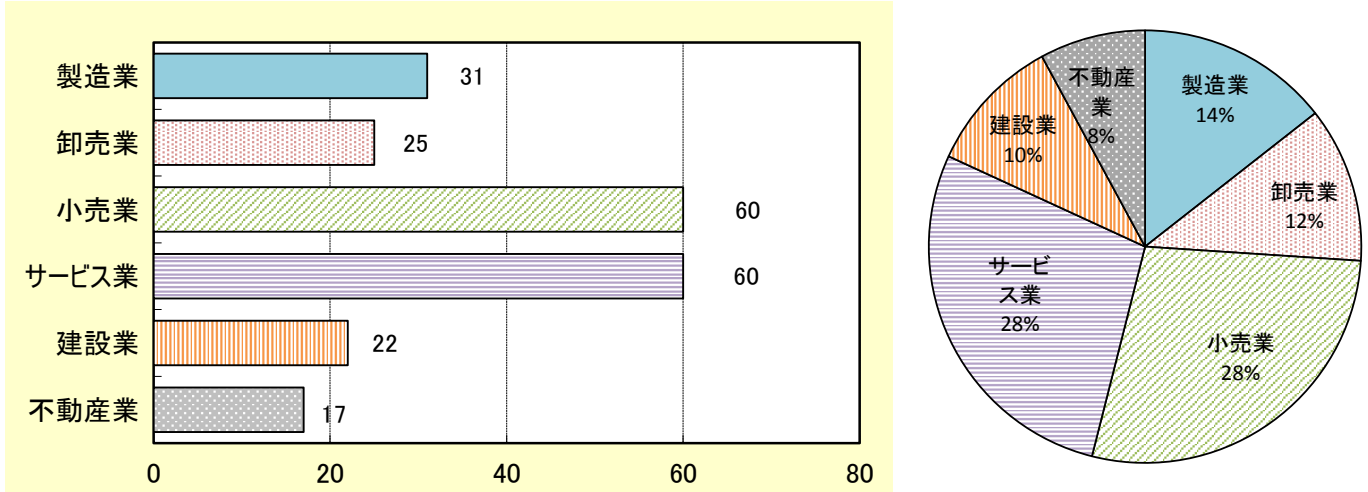


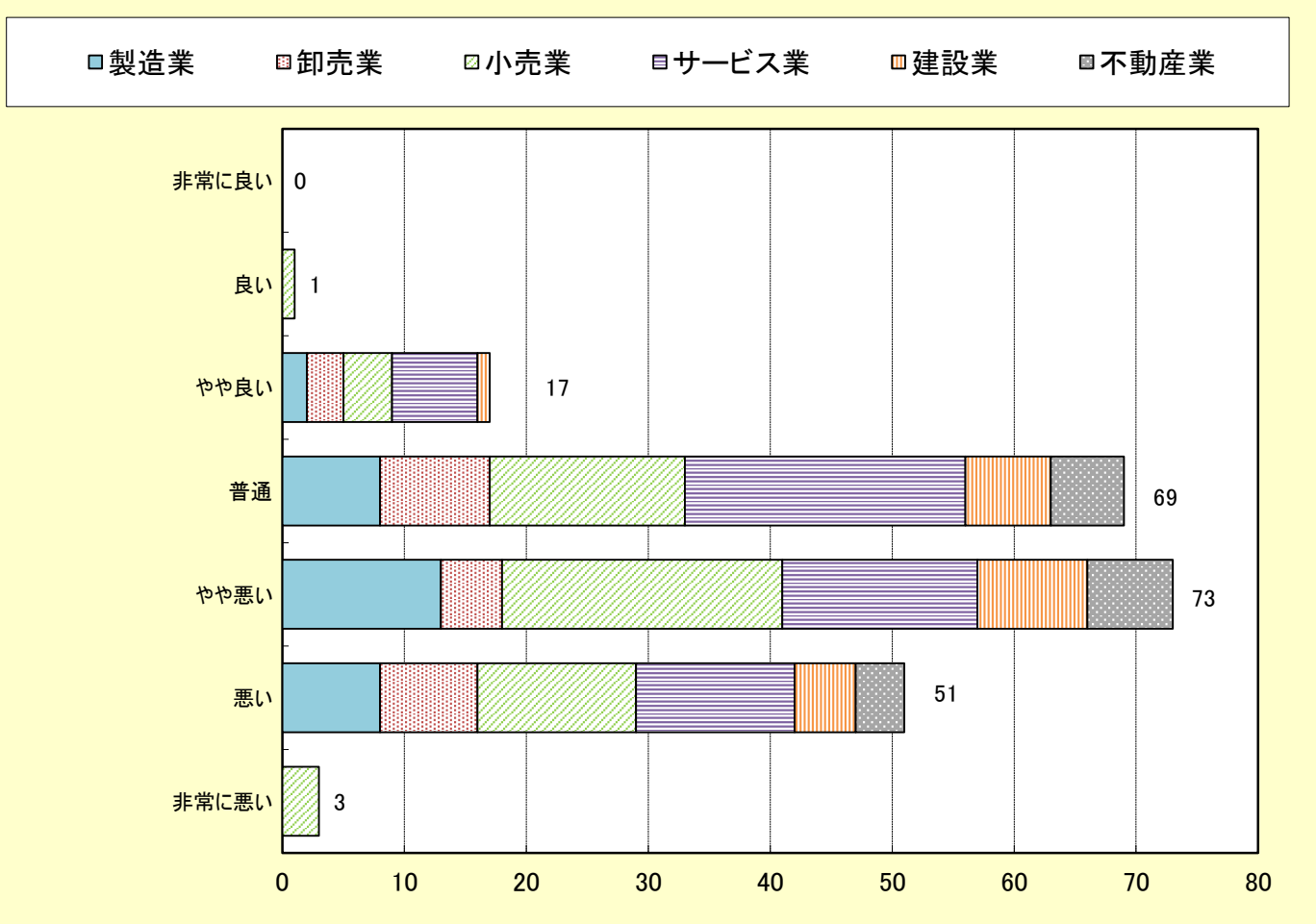
2023年(令和5年)の経営見通し

2022年10月～12月期 景気動向 特別調査 調査先215先

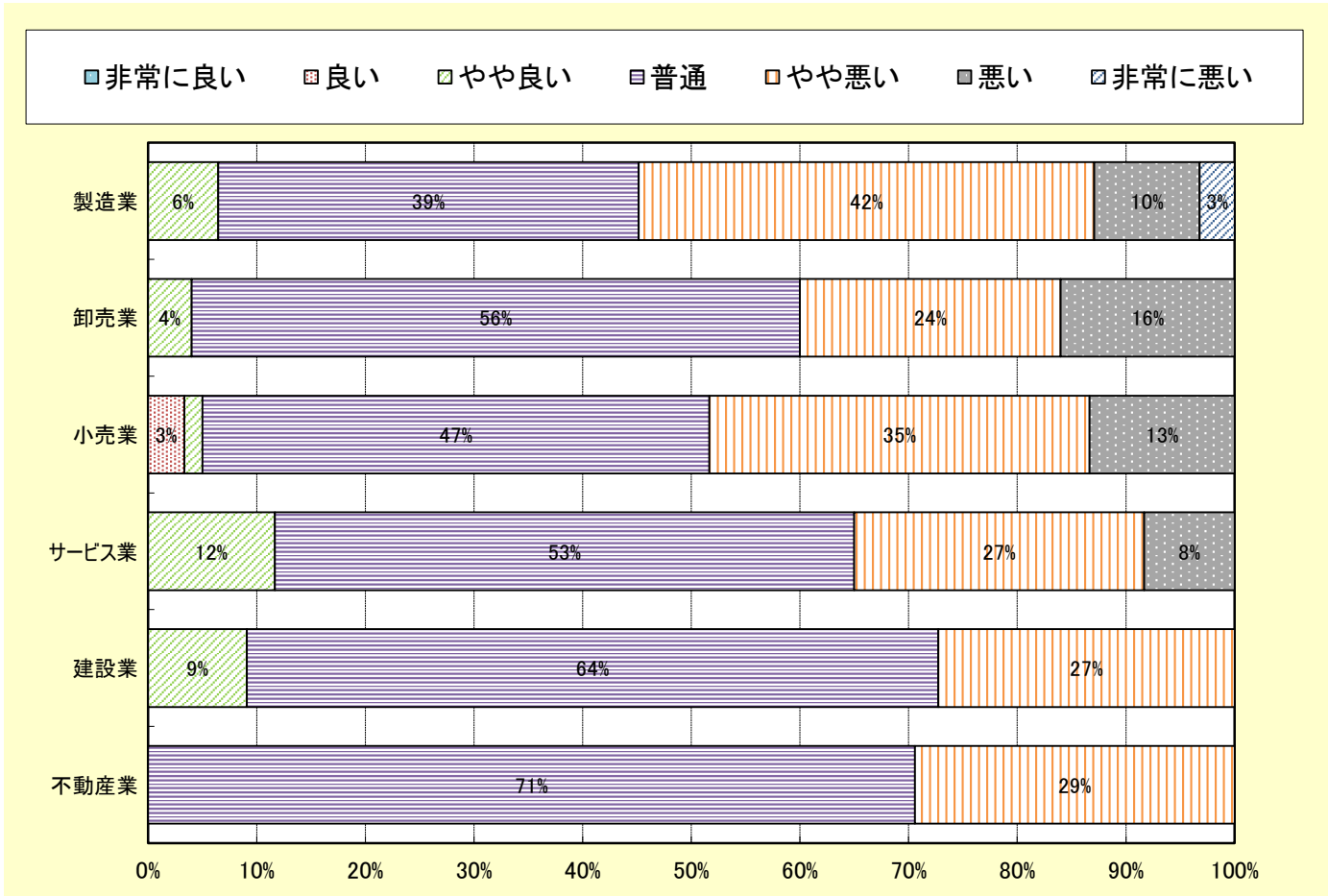
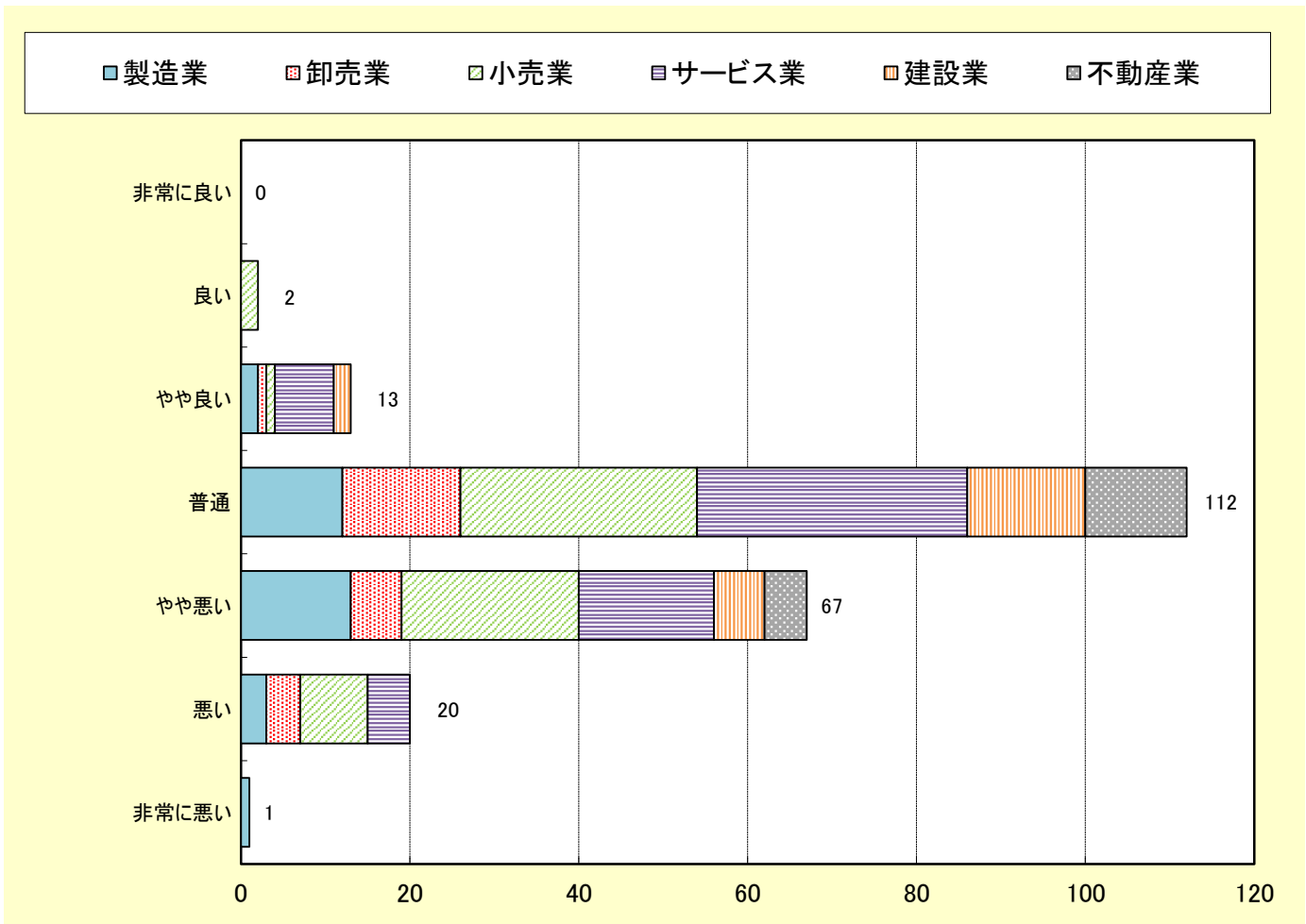
基本情報 調査先の業種別構成比



問1. 貴社では、2023年の日本の景気をどのように見通していますか。

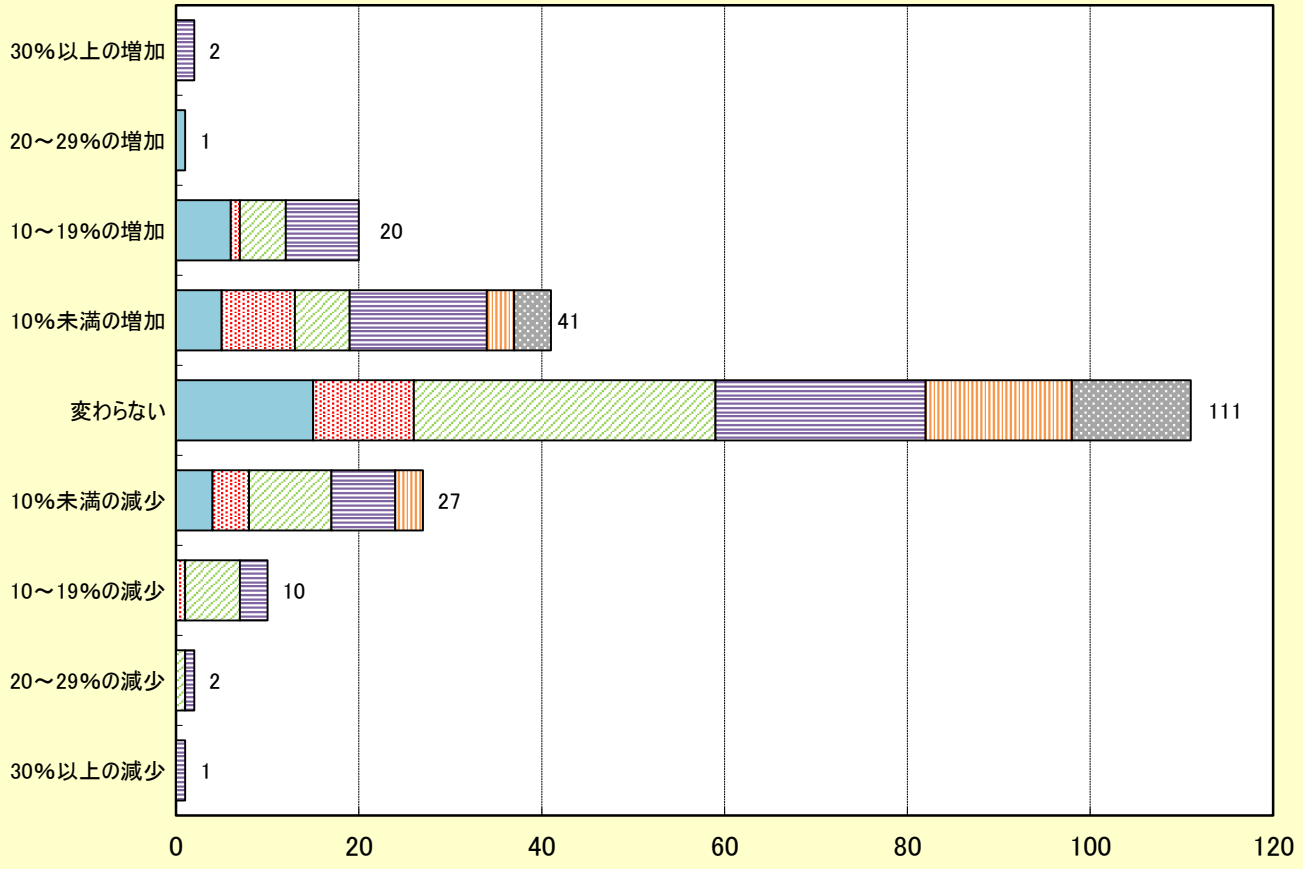


問2. 貴社では、2023年の自社の業況(景気)をどのように見通していますか。

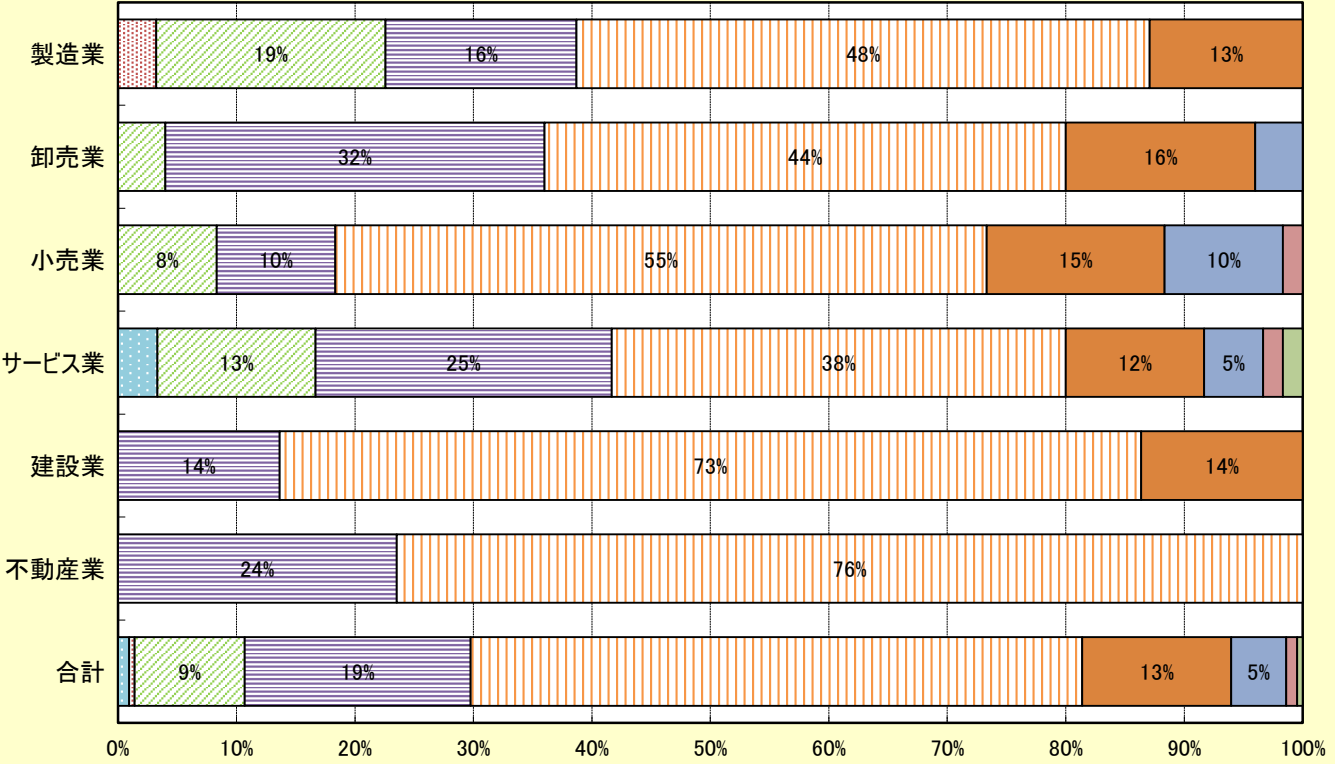


問3. 2023年において貴社の売上額の伸び率は、2022年に比べてどのくらいになると見通していますか。

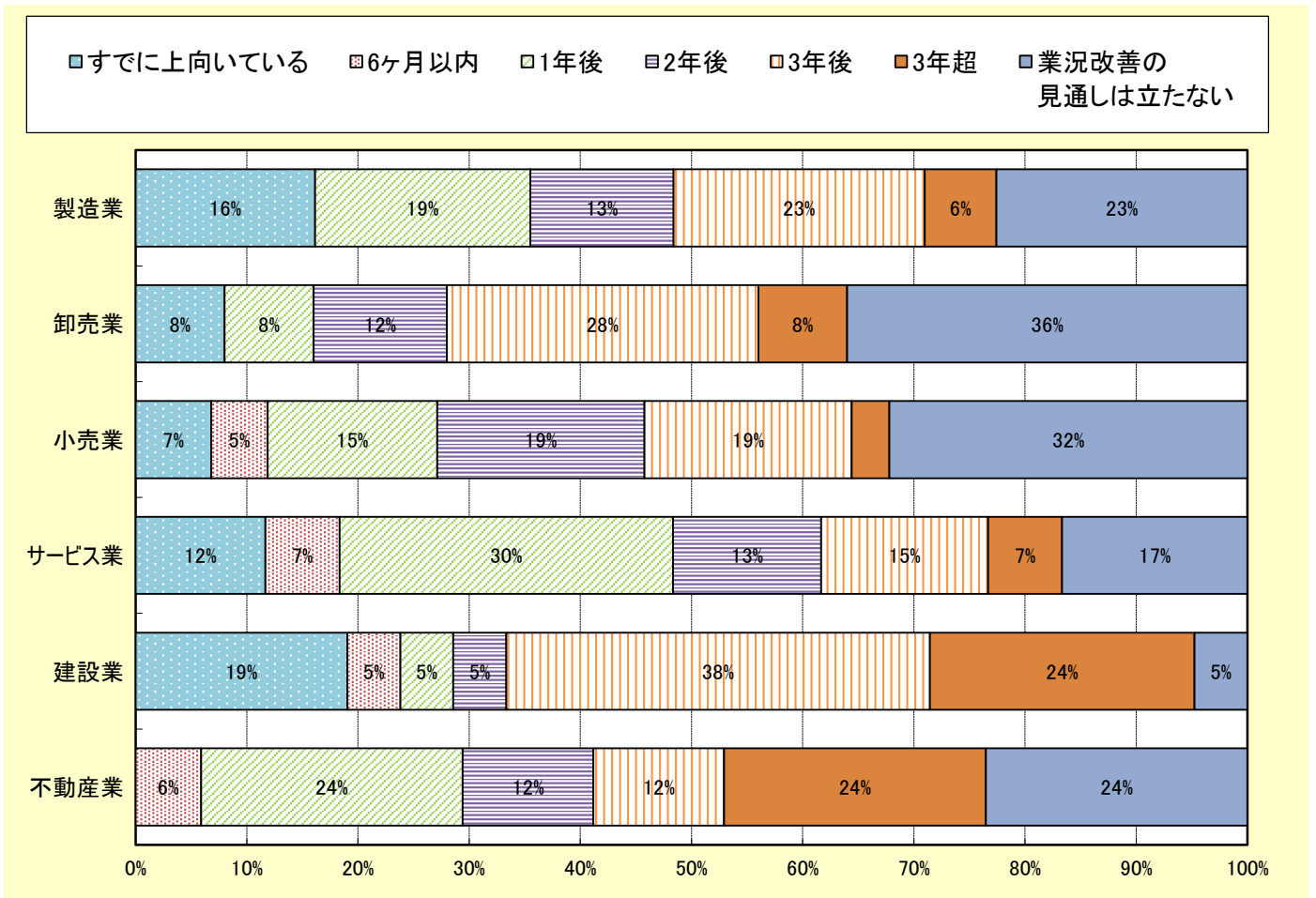
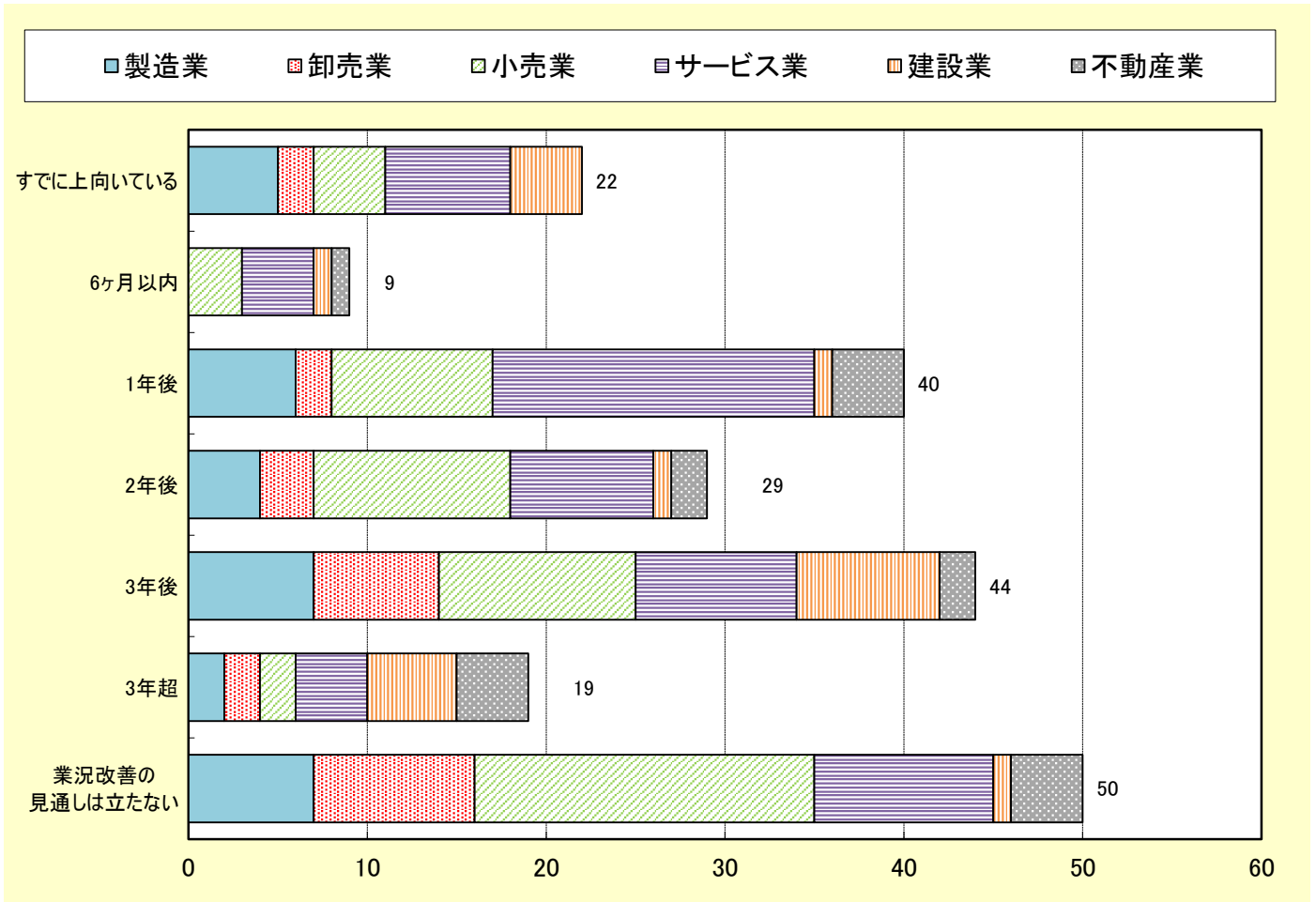
■ 製造業 ■ 卸売業 ■ 小売業 ■ サービス業 ■ 建設業 ■ 不動産業



■ 30%以上の増加 ■ 20~29%の増加 ■ 10~19%の増加 ■ 10%未満の増加 ■ 変わらない
 ■ 10%未満の減少 ■ 10~19%の減少 ■ 20~29%の減少 ■ 30%以上の減少



問4. 貴社では、自社の業況が上向き転換期をいつ頃になると見通していますか。



問5. 2023年の事業環境を展望したとき、貴社にとっての経営リスクは何ですか。

